

COR E MOBILIDADE SOCIAL NO BRASIL

1976 e 1988

Seminário Internacional sobre Racismo e Relações Raciais
nos Países da Diáspora

Rio de Janeiro, 5-10 de Abril de 1992

Elisa Caillaux*

* Socióloga do Departamento de Estatísticas e Indicadores Sociais do
Instituto Brasileiro de Geografia e Estatística - IBGE

CENTRO DE ESTUDIOS AFRO-ASIATICOS
BIBLIOTECA

F
767
F
767

COR E MOBILIDADE SOCIAL NO BRASIL¹
1976 e 1988

INTRODUÇÃO

O estudo da mobilidade social permite mensurar o nível de fluidez do sistema social como consequência das transformações históricas e culturais ocorridas no país. Mais especificamente, a mobilidade social é decorrência dos efeitos da racionalização envolvida no processo de desenvolvimento sócio-econômico que enfraquece a distribuição rígida de papéis na estrutura social.

Paralelamente, variáveis não econômicas influenciam o processo de mobilidade. Os meios de comunicação de massa, as taxas de fecundidade e de mortalidade, os processos migratórios, as políticas sociais, por exemplo, podem afetar a estrutura de demanda ocupacional e aumentar as oportunidades educacionais, com impacto na dinâmica e na flexibilidade da estrutura social.

Levando-se em conta a complexidade do tema e as inúmeras formas possíveis de se organizar as informações estatísticas disponíveis, foi necessário selecionar alguns aspectos mais gerais da evolução da mobilidade social no Brasil. Assim sendo, este trabalho prioriza a mobilidade ocupacional entre as gerações de pais e filhos, com o objetivo de analisar a diferenciação no desempenho de grupos sociais específicos.

Os dados estatísticos utilizados para a análise da mobilidade ocupacional, tem por base as informações para chefes e cônjuges de

¹Agradeço a colaboração de Marco Antonio Alexandre e de Maria de Fátima Lobo, não lhes cabendo, no entanto, responsabilidades por eventuais falhas deste trabalho.

...lhos contidos nos Suplementos de 1976 e 1988 da Pesquisa Nacional por Amostra de Domicílios - PNAD. As principais variáveis utilizadas foram a distribuição desta população por cor, data de entrada no mercado de trabalho, renda e anos de estudo segundo a classificação de pais e filhos em grupos ocupacionais.

As ocupações dos pais e dos filhos foram classificadas em dez grupos ocupacionais², obedecendo aos seguintes critérios:

- 1-Diferenças nos processos de mobilidade das atividades rurais em comparação com as urbanas;
- 2-Prestígio diferenciado das atividades manuais e não manuais;
- 3-Complexidade do treinamento necessário para o desempenho das ocupações.

MOBILIDADE OCUPACIONAL INTERGERACIONAL

O estudo da mobilidade ocupacional intergeracional consiste em verificar em que extensão a ocupação do filho está vinculada àquela de seu pai em um dado momento no tempo. No presente trabalho, a comparação será feita entre a ocupação do pai e a ocupação atual do filho nos dois períodos considerados (setembro de 1976 e setembro de 1988).

Através da leitura dos percentuais na diagonal principal das tabelas de mobilidade tem-se a proporção de filhos que se mantiveram nas mesmas posições de seus pais. Os percentuais acima da diagonal

²A-Rural Manual; B-Técnica e Administrativa Rural; C-Proprietário Rural; D-Serviço Manual Urbano; E-Indústria Tradicional; F-Indústria Moderna; G-Rotina (serviço não manual urbano); H-Técnica e Administrativa Urbana; I-Profissional Liberal e Alta Administração; J-Proprietário na Indústria, Comércio e Serviço.

am a extensão da mobilidade ascendente e, a mobilidade descendente é dada pela proporção daqueles abaixo da diagonal principal.

De acordo com a tabela de mobilidade segundo a classificação dos grupos ocupacionais adotada, em 1976, 41,4% dos filhos permaneceram nas mesmas ocupações que seus pais. A mobilidade ocupacional atinge a 58,6% dos filhos, sendo que a maior parte deles experimenta uma mobilidade ascendente (44,02%). (tabela 1 e gráfico anexo-I)

Este quadro se modifica, significativamente, em 1988. A imobilidade dá lugar ao aumento da mobilidade ocupacional, que passa a representar 74,91% dos casos. No entanto, é a mobilidade descendente que mais cresce em termos relativos, ela tem um aumento de 66% em comparação a 1976. (tabela 5 e gráfico anexo-I)

A mobilidade ocupacional segundo a cor dos chefes e cônjuges de domicílios, apresenta um padrão distinto nos dois períodos estudados. Em 1976, é mais alta a rigidez da estrutura ocupacional para pretos e pardos: 49,15% dos pretos e 46,25% dos pardos permanecem nas mesmas atividades exercidas por seus pais. (tabelas 2, 3 e 4 e gráfico anexo-1)

Com o aumento da mobilidade e a rearticulação da estrutura ocupacional verificada em 1988, brancos, pretos e pardos acompanham, em proporções diferentes, a tendência geral observada para o total do Brasil. A mobilidade ascendente predomina nos três grupos, sendo, no entanto, maior para os brancos (53,01%). Em contrapartida, a mobilidade descendente é mais alta para pretos (28,23%) e pardos (25,2%). (tabelas 6, 7 e 8 e gráfico anexo-1)

A maior flexibilidade da estrutura ocupacional no Brasil, em 1988, não foi suficiente para minimizar as desigualdades de

tunidades entre os grupos sociais segundo a cor. Na realidade, ela apresenta um aumento da mobilidade descendente para pretos e pardos. A comparação do aumento relativo da mobilidade ocupacional, por cor, de 1976 para 1988, pode ser verificada no quadro abaixo:

Aumento Relativo da Mobilidade Ocupacional
1976/1988

Mobilidade Ocupacional	Brancos	Pretos	Pardos
Ascendente	14%	20%	17%
Imobilidade	-8.8%	-46%	-41%
Descendente	21%	94%	94%

A diferença da estrutura ocupacional entre 1976 e 1988 e o desempenho de grupos sociais específicos pode ser explicada pela interferência de vários fatores. Entretanto, será destacado o papel de dois processos principais que afetam a mobilidade ocupacional:

1-O desenvolvimento socio-econômico ocorrido no Brasil desde o início do século, em especial o esvaziamento das atividades rurais, o crescimento acelerado da urbanização e o início e a posterior consolidação da industrialização brasileira;

2-O papel da discriminação racial que cria desigualdades pré-mercado e no mercado de trabalho, tanto em relação às oportunidades educacionais e de treinamento, quanto em relação aos rendimentos;

A seguir, analisaremos a influência desses fatores na evolução da mobilidade ocupacional no Brasil:

MOBILIDADE OCUPACIONAL E DESENVOLVIMENTO ECONÔMICO

As modificações ocorridas na estrutura ocupacional são decorrência das transformações econômicas pelas quais passaram a sociedade brasileira. De acordo com o percentual inferior da tabela 1 e, agregando-se os grupos ocupacionais dos filhos em atividades rurais e atividades urbanas manuais e não-manuais³, pode-se observar que, já em 1976, está consolidada a queda no prestígio das atividades rurais. Elas absorvem uma proporção menor do total da mão-de-obra ocupada (36.52%), em comparação com a atração exercida pelas ocupações urbanas (63.48%) em expansão. A transferência dos trabalhadores para as ocupações urbanas se concentra em atividades manuais (43.8%), permanecendo baixa a proporção da mão-de-obra em ocupações urbanas não-manuais (16.7%). (gráfico anexo-II) O deslocamento da mão-de-obra rural se dá, principalmente, para as atividades manuais da indústria tradicional (E) e para as ocupações nos serviços manuais (D). (da Tabela 1)

Na distribuição dos chefes e cônjuges ocupados segundo a cor, nota-se que são os brancos os primeiros a abandonarem as atividades rurais em direção às ocupações urbanas. Nas ocupações urbanas, a presença dos brancos é bem superior a dos pretos e pardos nas atividades não-manuais (25.43%, 11.02% e 14.82% respectivamente). (gráfico anexo-II) Nestas atividades, os pretos e pardos se concentram nas ocupações de rotina (G), enquanto os brancos, embora também presentes nas ocupações de rotina, se deslocam em maiores proporções

³ As atividades rurais correspondem aos grupos ocupacionais A, B e C. As atividades urbanas manuais correspondem aos grupos D, E e F e, as atividades urbanas não-manuais aos grupos G, H, I e J.

as ocupações não-manuais de maior prestígio (Tabelas 2, 3 e 4).

Em 1988, aumenta ainda mais o êxodo rural e se intensifica a absorção de pretos (75,36%) e pardos (68,94%) nas ocupações urbanas. São os brancos, no entanto, que continuam a ocupar as atividades não-manuais (37,57%) em maiores proporções que pardos (24,19%) e pretos (20,17%). (gráfico anexo-III) Pretos e pardos saem do meio rural para ocuparem as atividades de serviços (D) e da indústria tradicional (E), ou seja, parte do espaço deixado pelos brancos que se deslocam para outras ocupações não-manuais (Tabelas 6, 7 e 8).

Entretanto, é importante observar que a mobilidade ocupacional intergeracional, estudada em um dado momento no tempo, engloba tanto pais que ainda estão do mercado de trabalho no mesmo momento que seus filhos, quanto pais que já saíram do mercado. Portanto, trata-se de uma população que começa a trabalhar e tem a trajetória de sua carreira em diferentes períodos. Períodos estes que podem corresponder a distintas fases de desenvolvimento sócio-econômico e, conseqüentemente, com diferentes oportunidades de mobilidade ocupacional.

Uma outra forma de se analisar o impacto das transformações econômicas na estrutura ocupacional é através do crescimento da demanda de emprego em diferentes períodos, segundo o movimento da população ocupada em direção a ampliação ou surgimento de novas ocupações decorrente do processo de desenvolvimento. Neste sentido, a análise da data de entrada dos chefes e cônjuges de domicílios no mercado de trabalho é um indicador da direção do crescimento da demanda de mão-de-obra durante as décadas do século XX⁴. Através desta informação, pode-se identificar quais os setores da economia que mais

⁴Dados referentes ao Suplemento PNAD-88.

Nas duas décadas seguintes (60 e 70) e nos primeiros oito anos da década de 80 (gráficos anexo-V), as ocupações manuais rurais (A) continuam experimentando uma queda no recrutamento de novos trabalhadores, em especial, de brancos e pretos. Entre os grupos ocupacionais urbanos, os serviços manuais (D) continuam sendo o setor que mais absorve a mão-de-obra, principalmente entre os pretos. A

manuais da indústria moderna (F).

intensiva a entrada de pretos, brancos e pardos nas ocupações tradicionais (E), para as atividades de rotina (G), assim como se ocupações de serviços manuais urbanos (D), para a indústria (A) e um aumento no deslocamento de novos trabalhadores para as mão-de-obra que se dirige para as ocupações manuais do setor agrário Na década de 50, começa a haver (gráfico IV) um declínio da

mudanças estruturais ocorridas no país.

industrialização, a entrada de novos trabalhadores reflete estas comércio e nos serviços, e com o crescimento e a consolidação da aumento da urbanização, que amplia e diversifica as atividades no Já na década de 50, com a intensificação do êxodo rural, com o

de 87% de brancos, 89% de pretos e 93% de pardos.

dois grupos ocupacionais representa a entrada no mercado de trabalho indústria tradicional (E). O contingente de chefes e cônjuges nestes rurais manuais (A) e, secundariamente, nas ocupações manuais da maioria dos entrevistados entra no mercado de trabalho nas ocupações nascente são os setores que mais absorvem a mão-de-obra. A grande Até 1950, o Brasil fundamentalmente agrícola e a indústria

trabalho por grupo ocupacional segundo a cor da população.

anexos IV e V, mostram a entrada da mão-de-obra no mercado de eram, que permaneceram estáveis ou mesmo decresceram. Os gráficos

ir da década de 60. há uma retomada no recrutamento da mão-de-obra da indústria tradicional (E), em comparação aos períodos anteriores. Também as ocupações em atividades de rotina (G) apresentam um crescimento substancial e um aumento gradativo na absorção de pretos e pardos, que se consolida nos primeiros anos da década de 80. Entretanto, para os brancos, começa a ser significativa a entrada diversificada para outros grupos ocupacionais de maior prestígio, como as ocupações técnica/administrativas (H) e profissionais liberais e alta administração (I).

Em suma, a tese do industrialismo como gerador de mobilidade social pode ser, no geral, verificada no Brasil, mas no particular, considerando-se as oportunidades criadas, a mobilidade é permeada por valores culturais que confirmam a desigualdade para grupos sociais específicos.

A seguir analisaremos o comportamento da educação e dos rendimentos dos grupos ocupacionais controlados pela variável cor.

DESIGUALDADE EDUCACIONAL E DE RENDIMENTO

Ao analisar a diferença de oportunidade entre os grupos de cor, deve-se levar em consideração dois fatores que têm alta correlação com o preenchimento das ocupações: o nível educacional ou o treinamento necessário para o exercício das ocupações e o nível de rendimento correspondente a cada grupo ocupacional.

A diferença de oportunidade, entre grupos sociais específicos, pode se dar de duas formas distintas, embora não necessariamente excludentes: 1-a discriminação antes da entrada no mercado de trabalho e 2-a discriminação no mercado de trabalho. No primeiro caso, a

discriminação pode ser estabelecida pela diferença de educação e treinamento e oportunidade de emprego. Já para se constatar a existência de discriminação no mercado, é necessário mostrar que algumas pessoas são diferenciadas por estímulos que não afetam a sua capacidade e que, no entanto, recebem menores salários do que outras que não têm maior capacidade mas não são estigmatizadas.

Nos gráficos de anos de estudo do anexo VI, observa-se que, de 1976 para 1988, a tendência geral é de aumento na escolaridade, segundo o número médio de anos de estudo, em todos os grupos ocupacionais. Entretanto, a expansão do ensino, no Brasil, continua funcionando de forma discriminatória, onde pretos e pardos têm menos oportunidades de treinamento do que brancos, reforçando a desigualdade antes da competição no mercado de trabalho.

Considerando-se os rendimentos da mão-de-obra no mercado de trabalho, nos dois períodos, (gráficos anexo-VI), a discriminação persiste entre os grupos sociais específicos, sendo os brancos os que recebem o maior número médio de salários mínimos em todos os grupos ocupacionais.

O padrão dos rendimentos das pessoas ocupadas, segundo os grupos ocupacionais, variou nos dois períodos. Os trabalhadores rurais manuais (A) e os proprietários rurais (C) têm um decréscimo nos seus rendimentos médios em 1988 em relação àqueles de 1979. Nos serviços manuais urbanos (D), o número médio de salários mínimos permanecem estáveis. Enquanto na indústria tradicional (E) os salários dos brancos caem e o de pretos e pardos permanecem estáveis, na indústria moderna (F) pretos e pardos têm um aumento nos seus rendimentos. Nas atividades urbanas não-manuais (G, H, e I), brancos, pretos e pardos aumentam seus rendimentos, embora de forma diferenciada entre si.

tanto, cabe enfatizar que pretos e pardos mesmo tendo maiores salários em 1988, em nenhum dos grupos ocupacionais chegaram a atingir os níveis de rendimentos que os brancos tinham em 1976.

A comparação entre anos de estudo e rendimento nos dois períodos, demonstra que nem sempre o aumento da educação corresponde a um aumento nos rendimentos, seja por conta de mecanismos internos do mercado de trabalho - oferta e procura de emprego -, seja por conta de mecanismos não econômicos que podem estar interferindo nesta relação.

Nos serviços manuais urbanos (D), por exemplo, embora a população ocupada tenha um nível de instrução mais alto em 1988, os salários permanecem estáveis nos dois períodos. Parte deste fenômeno pode ser explicado pela maior oferta de mão-de-obra que se desloca do campo para as cidades e tendem, em um primeiro momento, a preencher as atividades urbanas de menor prestígio.

No setor industrial (E e F), por sua vez, é provável que o crescimento das pressões do movimento sindical, dos anos 80, explique o aumento salarial de pretos e pardos e a consequente aproximação de seus rendimentos com os dos brancos.

Já para os profissionais liberais e ocupações na alta administração (I), a relação educação/salário apresenta diferenciais significativos segundo a cor da população ocupada. O aumento no número médio de anos de estudo para os três grupos, em 1988, não correspondeu a um aumento salarial para pretos e pardos se comparado com os rendimentos que tinham em 1976. Parte deste diferencial deve-se ao fato deste ser um grupo ocupacional onde o "status" individual afeta o rendimento relativo. Mesmo em mercado de trabalho competitivo, costumes e preconceitos podem significar desvalorização do trabalho de pessoas de "status" mais baixo.

CONSIDERAÇÕES FINAIS

A comparação da mobilidade nos dois períodos examinados mostrou uma modificação na estrutura ocupacional do país. Entre 1976 e 1988, verificou-se um aumento da mobilidade ocupacional no Brasil que passou de 57% para 75% respectivamente. Este aumento ocorreu, em parte, devido às transformações na estrutura econômica e demográfica que criaram novas oportunidades de emprego, principalmente, nos setores industrial e de serviços. A mobilidade estrutural, em 1976, foi de 28,98% passando para 34,6% em 1988, significando um aumento relativo de 19%.

No entanto, houve um aumento ainda maior na mobilidade circular que passou de 29,62% em 1976 para 40,31% em 1988, ou seja, o aumento relativo entre estes dois períodos foi de 36%. Principalmente, dois fatores podem estar relacionados a este aumento da mobilidade circular: 1-o limite de crescimento alcançado por alguns setores da economia, o industrial, por exemplo e: 2-a recessão econômica pela qual vem passando a sociedade brasileira desde o início da década de 80, que tende a aumentar a troca das pessoas pela via da competição.

No que concerne aos efeitos da mobilidade estrutural na população ocupada segundo a cor, é interessante notar que os brancos experimentam em maiores proporções os benefícios dessa mudança já em 1976. Os pretos e pardos só em 1988 vão aumentar as suas oportunidades ocupacionais advindas da mudança estrutural.

A mobilidade circular, por sua vez, acompanha a tendência geral de aumento ocorrida no país em 1988. Exceto para os pretos que não só têm uma menor proporção de mobilidade por troca, como são os que mais se beneficiam das oportunidades criadas pelas transformações estruturais.



TABELA 1
 MOBILIDADE OCUPACIONAL - BRASIL 1976
 TABLE OF VOCUPP BY VOCUPP

12:10 Friday, Apr 11 3, 1992 1

Frequency Percent Row Pct Col Pct	VOCUPP(OCUP. DO PAI)										VOCUPP(OCUP. DO FILHO)										Total											
	A	B	C	D	E	F	G	H	I	J	A	B	C	D	E	F	G	H	I	J												
A	7422459	143015	216045	1597968	3140071	626530	967792	128912	127413	613098	30.17	0.88	6.49	12.77	2.55	3.93	0.52	0.52	0.52	2.50	1.49967	0.58	0.58	4.10	6.46	0.86	4.10	42.33	60.90	60.90		
B	16327	5610	1592	20033	29933	5795	23637	1733	8189	7472	49.53	0.95	1.44	10.66	50.44	44.29	46.70	21.40	13.18	4.10	42.33	88.83	75.69	49.10	55.36	50.44	44.29	46.70	21.40	13.18	4.10	42.33
C	180633	10184	174311	75194	186560	65198	70170	28447	41070	111248	19.15	1.08	18.48	7.97	19.78	6.91	7.44	3.02	4.36	4.36	11.80	2.16	5.39	39.61	2.60	3.00	4.61	3.39	4.72	4.25	7.67	7.67
D	43682	3248	1699	19181	261424	57189	89665	24341	21463	50048	0.18	0.01	0.01	0.78	1.06	0.23	0.37	0.10	0.09	0.20	3.03	0.18	0.01	0.01	0.78	1.06	0.23	0.37	0.10	0.09	0.20	3.03
E	569703	19906	26729	725614	1746264	408334	546934	196564	285957	268278	2.32	0.08	0.11	2.95	7.10	1.66	2.22	0.80	1.16	1.09	19.49	11.88	0.42	0.56	15.13	36.42	8.52	11.41	4.10	5.60	5.60	18.50
F	26996	113	3288	60653	186485	125775	49016	22941	25592	49522	0.11	0.00	0.01	0.25	0.76	0.51	0.20	0.09	0.10	0.20	2.24	4.90	0.02	0.60	11.02	33.88	22.85	8.91	4.17	4.65	9.00	9.00
G	22333	0	1002	69769	178545	45436	97455	44997	52761	33187	0.09	0.00	0.18	12.79	32.73	0.18	0.40	0.18	0.21	0.13	545485	4.09	0.00	0.18	12.79	32.73	0.18	0.40	0.18	0.21	0.13	545485
H	4556	1593	0	7097	41550	6836	25164	19917	65509	17479	0.02	0.01	0.00	0.03	0.17	0.03	0.10	0.08	0.27	0.07	189701	0.27	0.01	0.00	0.03	0.17	0.03	0.10	0.08	0.27	0.07	189701
I	2888	0	0	23104	92771	9236	41517	32567	123535	22389	0.01	0.00	0.00	0.09	0.38	0.04	0.17	0.13	0.50	0.43	348007	0.81	0.00	0.00	0.09	0.38	0.04	0.17	0.13	0.50	0.43	348007
J	65795	5274	15380	115374	362437	64276	160679	101860	215324	276842	0.27	0.38	1.11	8.34	26.20	4.65	11.65	7.36	15.57	20.01	1383241	4.76	2.79	3.50	4.00	5.82	4.54	7.75	16.91	22.27	19.09	19.09
Total	8355372	188943	440046	2886547	6226940	1414606	2072329	602279	966813	1450463	33.96	0.77	1.79	11.73	25.31	5.75	8.42	2.45	3.93	5.90	2.4667	100.00	100.00	100.00	100.00	100.00	100.00	100.00	100.00	100.00	100.00	100.00

12

MOBILIDADE OCUPACIONAL - BRANCOS 1976
TABLE OF VOCUPP BY VOCUPP

Frequency Percent Row Pct Col Pct	VOCUPP(OCUP. DO PAI)										VOCUPP(OCUP. DO FILHO)										Total
A	B	C	D	E	F	G	H	I	J	Total	A	B	C	D	E	F	G	H	I	J	Total
3527095	68058	148726	833504	1756413	397745	540698	85382	97796	363544	7818961	2489	0.48	1.05	5.88	12.40	2.81	3.82	0.60	0.69	2.57	55.18
45.11	0.87	1.90	10.66	22.46	5.09	6.92	1.09	1.25	4.65		89.54	69.35	46.12	53.52	46.90	44.01	42.34	18.78	11.62	35.29	
8725	5610	1592	17129	26038	1950	20256	1733	8189	7472	98694	0.06	0.04	0.01	0.12	0.18	0.01	0.14	0.01	0.06	0.05	0.70
8.84	5.68	1.61	17.36	26.38	1.98	20.52	1.76	8.30	7.57		0.22	5.72	0.49	1.10	0.70	0.22	1.59	0.38	0.97	0.73	
93159	5813	132397	43296	128735	54351	39508	26088	30527	87115	640989	0.66	0.04	0.93	0.31	0.91	0.38	0.28	0.18	0.22	0.61	4.52
14.53	0.91	20.66	6.75	20.08	8.48	6.16	4.07	4.76	13.59		2.36	5.92	41.06	2.78	3.44	6.01	3.09	5.74	3.63	8.46	
10769	1592	1699	99032	158020	34128	60283	17174	17575	37895	438167	0.08	0.01	0.01	0.70	1.12	0.24	0.43	0.12	0.12	0.27	3.09
2.46	0.36	0.39	22.60	36.06	7.79	13.76	3.92	4.01	8.65		0.27	1.62	0.53	6.36	4.22	3.78	4.72	3.78	2.09	3.68	
216924	12386	20227	390892	1036262	250359	336845	143594	252533	203168	2863090	1.53	0.09	0.14	2.76	7.31	1.77	2.38	1.01	1.78	1.43	20.21
7.58	0.43	0.71	13.65	36.19	8.74	11.77	5.02	8.82	7.10		5.51	12.62	6.27	25.10	27.67	27.69	26.38	31.58	30.01	19.72	
17336	113	3288	32142	123648	92686	26984	17347	21054	47216	381814	0.12	0.00	0.02	0.23	0.87	0.65	0.19	0.12	0.15	0.33	2.69
4.54	0.03	0.86	8.42	32.38	24.28	7.07	4.54	5.51	12.37		0.44	0.12	1.02	2.06	3.30	10.26	2.11	3.82	2.50	4.58	
8840	0	1002	38929	125249	28783	64610	33121	41821	28620	370975	0.06	0.00	0.01	0.27	0.88	0.20	0.46	0.23	0.30	0.30	2.62
2.38	0.00	0.27	10.49	33.76	7.76	17.42	8.93	11.27	7.71		0.22	0.00	0.31	2.50	3.34	3.18	5.06	7.28	4.97	2.78	
4556	1593	0	4231	38478	5156	18286	18741	59657	9628	160326	0.03	0.01	0.00	0.03	0.27	0.04	0.13	0.13	0.42	0.07	1.13
2.84	0.99	0.00	2.54	24.00	3.22	11.41	11.69	37.21	6.01		0.12	1.62	0.00	0.27	1.03	0.57	1.43	4.12	7.09	0.93	
1679	0	0	20113	81426	6237	37124	27645	111983	19584	365791	0.01	0.00	0.00	0.14	0.57	0.04	0.26	0.20	0.79	0.14	2.16
0.55	0.00	0.00	6.58	26.63	2.04	12.14	9.04	36.62	6.40		0.04	0.00	0.00	1.29	2.17	-0.69	2.91	6.08	13.31	1.90	
50147	2973	13512	77979	270857	32497	132335	83826	200413	225962	1090501	0.35	0.02	0.10	0.55	1.9	0.23	0.93	0.59	1.41	1.59	7.70
4.60	0.27	1.24	7.15	24.84	2.98	12.14	7.69	18.38	20.72		1.27	3.03	4.19	5.01	7.23	3.60	10.36	18.44	23.81	21.93	
3939230	98138	322443	1557247	3745126	903792	1276929	454651	841548	1030204	1.41767	27.80	0.69	2.28	10.99	26.43	6.38	9.01	3.21	5.94	7.27	100.00



MOBILIDADE OCUPACIONAL - PRETOS 1976
TABLE OF VOCUPP BY VOCUPF

Frequency Percent Row Pct Col Pct	A	B	C	D	E	F	G	H	I	J	Total
A	932053	10144	6375	220918	226774	52816	86448	7798	0	19508	1562834
	40.98	0.45	0.28	9.71	9.97	2.32	3.80	0.34	0.00	0.86	68.72
	59.64	0.65	0.41	14.14	14.51	3.38	5.53	0.50	0.00	1.25	
	81.12	87.01	68.84	54.98	51.41	51.83	50.12	30.74	0.00	39.74	
B	0	0	0	1317	0	0	0	0	0	0	1317
	0.00	0.00	0.00	0.06	0.00	0.00	0.00	0.00	0.00	0.00	0.06
	0.00	0.00	0.00	100.00	0.00	0.00	0.00	0.00	0.00	0.00	
	0.00	0.00	0.00	0.33	0.00	0.00	0.00	0.00	0.00	0.00	
C	17239	1515	1568	10404	7018	1107	4659	0	0	1699	45209
	0.76	0.07	0.07	0.46	0.31	0.05	0.20	0.00	0.00	0.07	1.99
	38.13	3.35	3.47	23.01	15.52	2.45	10.31	0.00	0.00	3.76	
	1.63	12.99	16.93	2.59	1.59	1.09	2.70	0.00	0.00	3.46	
D	12544	0	0	24294	35787	7549	13879	0	0	6641	100694
	0.55	0.00	0.00	1.07	1.57	0.33	0.61	0.00	0.00	0.29	4.43
	12.46	0.00	0.00	24.13	35.54	7.50	13.78	0.00	0.00	6.60	
	1.19	0.00	0.00	6.05	8.11	7.41	8.05	0.00	0.00	13.53	
E	8904	0	0	113358	151984	29452	58021	5439	1160	11832	461567
	3.95	0.00	0.06	4.98	6.64	1.30	2.55	0.24	0.05	0.52	20.30
	19.48	0.00	0.22	24.56	32.73	6.38	12.57	1.18	0.25	2.56	
	8.50	0.00	14.22	28.21	34.25	28.90	33.64	21.44	30.99	24.11	
F	1106	0	0	7950	6891	3258	3249	106	113	0	22673
	0.25	0.00	0.00	0.35	0.30	0.14	0.14	0.00	0.00	0.00	1.00
	4.88	0.00	0.00	35.06	30.39	14.37	14.33	0.47	0.50	0.00	
	0.10	0.00	0.00	1.98	1.56	3.20	1.88	0.42	3.02	0.00	
G	1980	0	0	12807	6816	7604	1714	8539	0	0	39460
	0.09	0.00	0.00	0.56	0.30	0.33	0.08	0.38	0.00	0.00	1.74
	5.02	0.00	0.00	32.46	17.27	19.27	4.34	21.64	0.00	0.00	
	0.19	0.00	0.00	2.19	1.55	7.46	0.99	33.66	0.00	0.00	
H	0	0	0	0	0	0	1656	0	0	538	7194
	0.00	0.00	0.00	0.00	0.00	0.00	0.07	0.00	0.00	0.24	0.32
	0.00	0.00	0.00	0.00	0.00	0.00	23.02	0.00	0.00	76.98	
	0.00	0.00	0.00	0.00	0.00	0.00	0.96	0.00	0.00	11.28	
I	0	0	0	0	0	0	0	1679	0	0	1679
	0.00	0.00	0.00	0.00	0.00	0.00	0.00	0.07	0.00	0.00	0.07
	0.00	0.00	0.00	0.00	0.00	0.00	100.00	0.00	0.00	0.00	
	0.00	0.00	0.00	0.00	0.00	0.00	6.62	0.00	0.00	0.00	
J	2901	0	0	10767	6757	113	2859	1807	2470	3865	31539
	0.13	0.00	0.00	0.47	0.30	0.00	0.13	0.08	0.11	0.17	1.39
	9.20	0.00	0.00	34.14	21.42	0.36	9.06	5.73	7.83	12.25	
	0.27	0.00	0.00	2.68	1.53	0.11	1.66	7.12	65.99	7.87	
Total	1057727	11659	9260	401815	441127	101899	172485	25368	3743	49083	2274166
	46.51	0.51	0.41	17.67	19.40	4.48	7.58	1.12	0.16	2.16	100.00

h/



TABELA 4
MOBILIDADE OCUPACIONAL - PARDOS 1976
TABLE OF VOCUPP BY VOCUPF

VOCUPP(OCUP. DO PAI)		VOCUPF(OCUP. DO FILHO)										Total
Frequency Row Pct Col Pct	A	B	C	D	E	F	G	H	I	J	Total	
	2709452	58189	47251	481695	1065542	134694	312697	33198	23527	202828	5069073	
	36.62	0.79	0.64	6.51	14.40	1.82	4.23	0.45	0.32	2.74	68.51	
	53.45	1.15	0.93	9.50	21.02	2.66	6.17	0.65	0.46	4.00	100.00	
	88.26	81.48	51.90	57.14	56.82	38.26	54.29	29.93	23.92	65.10	100.00	
	7602	0	0	1587	3895	3846	3381	0	0	0	20311	
	0.10	0.00	0.00	0.02	0.05	0.05	0.05	0.00	0.00	0.00	0.27	
	37.43	0.00	0.00	7.81	19.18	18.94	16.65	0.00	0.00	0.00	100.00	
	0.25	0.00	0.00	0.19	0.21	1.09	0.59	0.00	0.00	0.00	100.00	
	63736	2856	38556	16144	30481	9740	17296	655	7497	16985	203946	
	0.86	0.04	0.52	0.22	0.41	0.13	0.23	0.01	0.10	0.23	2.76	
	31.25	1.40	18.91	7.92	14.95	4.78	8.48	0.32	3.68	8.33	100.00	
	2.08	4.00	42.35	1.92	1.63	2.77	3.00	0.59	7.62	5.45	100.00	
	20369	1656	0	62094	65191	15512	15701	7167	2025	4372	194087	
	0.28	0.02	0.00	0.84	0.88	0.21	0.21	0.10	0.03	0.06	2.62	
	10.49	0.85	0.00	31.99	33.59	7.99	8.09	3.69	1.04	2.25	100.00	
	0.66	2.32	0.00	7.37	3.48	4.41	2.73	6.46	2.06	1.40	100.00	
	236942	6413	3263	212088	518742	118720	145547	42701	30291	40336	1354743	
	3.20	0.09	0.05	2.87	7.01	1.60	1.97	0.57	0.41	0.55	18.31	
	17.49	0.47	0.25	15.66	38.29	8.76	10.74	3.12	2.24	2.98	100.00	
	7.72	8.98	3.69	25.16	27.66	33.72	25.27	38.13	30.79	12.95	100.00	
	8554	0	0	20551	54359	24566	18783	3621	4425	2306	137175	
	0.12	0.00	0.00	0.28	0.73	0.33	0.25	0.05	0.06	0.03	1.85	
	6.24	0.00	0.00	14.99	39.63	17.91	13.69	2.64	3.23	1.68	100.00	
	0.28	0.00	0.00	2.44	2.90	6.98	3.26	3.26	4.50	0.74	100.00	
	11513	0	0	18033	45330	8625	29538	3337	9828	4567	130771	
	0.16	0.00	0.00	0.24	0.61	0.12	0.40	0.05	0.13	0.06	1.77	
	8.80	0.00	0.00	13.79	34.66	6.60	22.59	2.55	7.52	3.49	100.00	
	0.38	0.00	0.00	2.14	2.42	2.45	5.13	3.01	9.99	1.47	100.00	
	0	0	0	2866	3072	1680	5222	1176	5852	2313	22181	
	0.00	0.00	0.00	0.04	0.04	0.02	0.07	0.02	0.08	0.03	0.30	
	0.00	0.00	0.00	12.92	13.85	7.57	23.54	5.30	26.38	10.43	100.00	
	0.00	0.00	0.00	0.34	0.16	0.48	0.91	1.06	5.95	0.74	100.00	
	0	0	0	2991	9478	2999	4393	3243	2591	2905	28500	
	0.00	0.00	0.00	0.04	0.13	0.04	0.06	0.04	0.04	0.04	0.39	
	0.00	0.00	0.00	10.49	33.26	10.52	15.41	11.38	9.09	9.84	100.00	
	0.00	0.00	0.00	0.35	0.51	0.85	0.76	2.92	2.63	0.90	100.00	
	11574	2301	1868	24945	79356	31666	23402	16227	12336	35051	238726	
	0.16	0.03	0.03	0.34	1.07	0.43	0.32	0.22	0.17	0.47	3.23	
	4.85	0.96	0.78	10.45	33.24	13.26	9.80	6.80	5.17	14.68	100.00	
	0.38	3.22	2.05	2.96	4.23	8.99	4.06	14.63	12.54	11.25	100.00	
Total	3069742	71415	91038	843004	1875446	352048	575960	110925	98372	311563	7399513	
	41.49	0.97	1.23	11.39	25.35	4.76	7.78	1.50	1.33	4.21	100.00	



MOBILIDADE OCUPACIONAL - BRASIL 1988

TABELA 5
TABLE OF VOCUPP BY VOCUPF

12:35 Thursday, Apr 11 2, 1992

VOCUPP(OCUP. DO PAI)	VOCUPF(OCUP. DO FILHO)										Total
Frequency Percent Row Pct Col Pct	A	B	C	D	E	F	G	H	I	J	
A	1605019 4.71 22.32 39.75	103878 0.30 1.44 35.60	602207 1.77 8.37 16.09	1411872 4.14 19.63 25.17	1803272 5.29 25.07 22.61	309078 0.91 4.30 20.53	653112 1.92 9.08 18.25	190489 0.56 2.65 8.34	92684 0.27 1.29 4.10	419969 1.23 5.84 15.06	7191580 21.11
B	15640 0.05 9.74 0.39	13089 0.04 8.15 4.49	3813 0.01 2.37 0.10	25404 0.07 15.82 0.45	42823 0.13 26.66 0.54	6641 0.02 4.13 0.44	23618 0.07 14.70 0.66	10167 0.03 6.33 0.45	11781 0.03 7.33 0.52	7652 0.02 4.76 0.27	160628 0.47
C	1679931 4.93 17.42 41.61	95148 0.28 0.99 32.61	2589095 7.60 26.85 69.19	1143256 3.36 11.86 20.38	1887082 5.54 19.57 23.66	243576 0.71 2.53 16.18	691520 2.03 7.17 19.32	301210 0.88 3.12 13.19	306877 0.90 3.18 13.58	703616 2.06 7.30 25.24	9641311 28.30
D	42422 0.12 3.58 1.05	6472 0.02 0.55 2.22	15680 0.05 1.32 0.42	260244 0.82 23.65 5.00	290306 0.85 24.50 3.64	72635 0.21 6.13 4.82	153906 0.45 12.99 4.30	126066 0.37 10.64 5.52	89642 0.26 7.57 3.97	107420 0.32 9.07 3.85	1184793 3.48
E	634454 1.86 5.92 15.71	56278 0.17 0.52 19.29	431948 1.27 4.03 11.54	2187610 6.42 20.40 38.99	2940687 8.63 27.42 36.87	621795 1.82 5.80 41.29	1424902 4.18 13.29 39.82	902528 2.65 8.42 39.52	729380 2.14 6.80 32.28	793515 2.33 7.40 28.46	1.072ET 31.47
F	7490 0.02 1.09 0.19	3260 0.01 0.47 1.12	7941 0.02 1.16 0.21	56808 0.28 14.10 1.73	157475 0.46 22.94 1.97	101766 0.30 14.82 6.76	89260 0.26 13.00 2.49	83885 0.25 12.22 3.67	68864 0.20 10.03 3.05	69748 0.20 10.16 2.50	686497 2.01
G	16804 0.05 1.81 0.42	2120 0.01 0.23 0.73	6080 0.02 0.66 0.16	140213 0.41 15.14 2.50	224898 0.66 24.28 2.82	57003 0.17 6.15 3.79	147047 0.43 15.88 4.11	132327 0.39 14.29 5.79	121059 0.36 13.07 5.36	78663 0.23 8.49 2.82	926214 2.72
H	6807 0.02 0.83 0.17	2956 0.01 0.36 1.01	7398 0.02 0.90 0.20	57289 0.26 10.59 1.56	165004 0.48 20.02 2.07	27798 0.08 3.37 1.85	117680 0.35 14.28 3.29	162004 0.48 19.66 7.09	167652 0.49 20.34 7.42	79490 0.23 9.65 2.85	824078 2.42
I	6514 0.02 0.81 0.16	2051 0.01 0.26 0.70	18021 0.05 2.25 0.48	42046 0.12 5.25 0.75	111117 0.33 13.87 1.39	8454 0.02 1.06 0.56	78604 0.23 9.81 2.20	128957 0.38 16.10 5.65	304559 0.89 38.02 13.48	100681 0.30 12.57 3.61	801004 2.35
J	22573 0.07 1.17 0.56	6521 0.02 0.34 2.23	59918 0.18 3.10 1.60	195518 0.57 10.11 3.49	353919 1.04 18.30 4.44	57016 0.17 2.95 3.79	198813 0.58 10.28 5.56	245895 0.72 12.71 10.77	366724 1.08 18.96 16.23	427424 1.25 22.10 15.33	1934321 5.68
Total	4037654 11.85	291773 0.86	3742101 10.93	5610260 16.47	7976583 23.41	1505762 4.42	3578462 10.50	2283528 6.70	2259222 6.63	2788178 8.18	3.407ET 100.00



17

TABELA 6
 MOBILIDADE OCUPACIONAL - BRANCOS 1988
 TABLE OF VOCUPP BY VOCUPP

12:36 Thursday, Apr 11 2, 1992

Frequency Percent Row Pct Col Pct	VOCUPP(OCUP. DO PAI)										VOCUPP(OCUP. DO FILHO)										Total	
	A	B	C	D	E	F	G	H	I	J	A	B	C	D	E	F	G	H	I	J		
A	604853	53486	289637	700284	1025809	188108	351446	124270	65552	251558	3655003	3.05	0.27	1.46	3.53	5.17	0.95	1.77	0.63	0.33	1.27	18.44
B	16.55	1.46	7.92	19.16	28.07	5.15	9.62	3.40	1.79	6.88	18.44	36.38	32.69	14.53	23.88	21.80	20.43	16.70	7.69	3.62	13.11	13.11
C	7414	6893	1962	17051	23481	5807	13165	7044	7686	5885	96388	0.04	0.03	0.01	0.09	0.12	0.03	0.07	0.04	0.04	0.03	0.49
D	7.69	7.15	2.04	17.69	24.36	6.02	13.66	7.31	7.97	6.11	6.11	0.45	4.21	0.10	0.58	0.50	0.63	0.63	0.44	0.42	0.31	0.31
E	213569	30701	199587	1118420	1684977	364137	830059	626186	574507	538464	6180607	0.08	0.15	1.01	5.64	8.50	1.84	4.19	3.16	2.90	2.72	31.18
F	1.08	0.50	3.23	18.10	27.26	5.89	13.43	10.13	9.30	8.71	8.71	3.46	18.76	10.01	38.14	35.82	39.55	39.44	38.76	31.76	28.06	28.06
G	12.84	18.76	10.01	38.14	35.82	39.55	39.44	38.76	31.76	28.06	28.06	3310	3026	4205	59571	106976	63242	59488	65747	55629	55431	476625
H	0.02	0.02	0.02	0.30	0.54	0.32	0.30	0.33	0.28	0.28	0.28	0.69	0.63	0.88	12.50	22.44	13.27	12.48	13.79	11.67	11.63	2.40
I	0.20	1.85	0.21	2.03	2.27	6.87	2.83	4.07	3.08	2.89	2.89	9954	1218	4159	75519	146547	38970	94859	92326	92973	59596	616121
J	0.05	0.01	0.02	0.38	0.74	0.20	0.48	0.47	0.47	0.30	0.30	0.05	0.01	0.02	0.20	0.38	0.20	0.48	0.47	0.47	0.30	3.11
Total	1662673	163627	1993531	2932025	4704552	920791	2104633	1615417	1808694	1918646	1918646	8.39	0.83	10.06	14.79	23.73	4.64	10.62	8.15	9.12	9.68	100.00



18

TABELA 7
 MOBILIDADE OCUPACIONAL - PRETOS 1988
 TABLE OF VOCUPP BY VOCUPF

12:26 Thursday, Apr 11 2, 1992

Frequency Percent Row Pct Col Pct	VOCUPP(OCUP. DO PAI)										VOCUPF(OCUP. DO FILHO)										Total	
	A	B	C	D	E	F	G	H	I	J	A	B	C	D	E	F	G	H	I	J		
A	161703	3965	34881	131875	119806	21892	50040	8388	3764	8102	544416	8.41	0.21	1.81	6.86	6.23	1.14	2.60	0.44	0.20	0.42	26.30
B	29.70	0.73	6.41	24.22	22.01	4.02	9.19	1.54	0.69	1.49	28.91	49.91	39.17	24.91	25.48	26.80	22.60	22.95	11.00	9.41	15.11	8801
C	1248	784	0	1456	2042	234	2603	0	434	0	8801	0.06	0.04	0.00	0.08	0.11	0.01	0.14	0.00	0.02	0.00	0.46
D	14.18	8.91	0.00	16.54	23.20	2.66	29.58	0.00	4.93	0.00	8801	0.39	7.74	0.00	0.28	0.46	0.24	1.19	0.00	1.08	0.00	0.00
E	4369	1073	234	32575	20088	6430	10677	5350	923	1293	83012	0.23	0.06	0.01	1.69	1.04	0.33	0.56	0.28	0.05	0.07	4.32
F	5.26	1.29	0.28	39.24	24.20	7.75	12.86	6.44	1.11	1.56	4.32	1.35	10.60	0.17	6.29	4.49	6.64	4.90	7.01	2.31	2.41	2.41
G	75612	2500	21654	258084	213071	48479	109661	41084	17450	26160	813755	3.93	0.13	1.13	13.42	11.08	2.52	5.70	2.14	0.91	1.36	42.30
H	9.29	0.31	2.66	31.72	26.18	5.96	13.48	5.05	2.14	3.21	48.79	23.34	24.70	15.46	49.86	47.66	50.05	50.29	53.87	43.62	48.79	48.79
I	0	0	0	8646	7499	4728	3561	2287	1424	1202	29347	0	0	0	0.45	0.39	0.25	0.19	0.12	0.07	0.06	1.53
J	0	0	0	29.46	25.55	16.11	12.13	7.79	4.85	4.10	1.53	0.00	0.00	0.00	1.67	1.68	4.88	1.63	3.00	3.56	2.24	2.24
Total	323957	10123	140039	517645	447097	96859	218074	76270	40004	53615	1923683	16.84	0.53	7.28	26.91	23.24	5.04	11.34	3.96	2.08	2.79	100.00



19

TABELA 8
MOBILIDADE OCUPACIONAL - PARDOS 1988

TABLE OF VOCUPP BY VOCUPE

12:18 Thursday, Apr 11 2, 1992

VOCUPP(OCUP. DO PAI)	VOCUPE(OCUP. DO FILHO)										Total
Frequency Percent Row Pct Col Pct	A	B	C	D	E	F	G	H	I	J	
A	836052 6.93 28.38 40.97	45644 0.38 1.55 39.19	274809 2.28 9.33 17.29	572680 4.75 19.44 26.87	648286 5.37 22.00 23.22	97264 0.81 3.30 20.38	249677 2.07 8.47 20.24	56017 0.46 1.90 9.92	20446 0.17 0.69 5.69	145246 1.20 4.93 19.07	2946121 24.42
B	6978 0.06 12.87 0.34	5412 0.04 9.98 4.65	1851 0.02 3.41 0.12	6897 0.06 12.72 0.32	17300 0.14 31.90 0.62	600 0.00 1.11 0.13	7616 0.06 14.04 0.62	3123 0.03 5.76 0.55	2687 0.02 4.95 0.75	1767 0.01 3.26 0.23	54231 0.45
C	805450 6.67 21.00 39.47	36584 0.30 0.95 31.41	1074997 8.91 28.03 67.62	472683 3.92 12.33 22.18	705020 5.84 18.38 25.25	74746 0.62 1.95 15.67	268793 2.23 7.01 21.79	93553 0.78 2.44 16.56	60547 0.50 1.58 16.85	242648 2.01 6.33 31.85	3835021 31.78
D	20946 0.17 5.69 1.03	1919 0.02 0.52 1.65	5894 0.05 1.60 0.37	97301 0.81 26.45 4.56	93340 0.77 25.37 3.34	23448 0.19 6.37 4.91	49950 0.41 13.58 4.05	29841 0.25 8.11 5.28	17371 0.14 4.72 4.83	27925 0.23 7.59 3.67	367935 3.05
E	342754 2.84 9.37 16.80	23077 0.19 0.63 19.82	206842 1.71 5.65 13.01	804997 6.67 22.00 37.77	1034588 8.57 28.27 37.06	204665 1.70 5.59 42.89	479059 3.97 13.09 38.84	225592 1.87 6.16 39.93	123532 1.02 3.38 34.37	214712 1.78 5.87 28.18	3659818 30.33
F	4180 0.03 2.38 0.20	234 0.00 0.13 0.20	2897 0.02 1.65 0.18	28591 0.24 16.29 1.34	42216 0.35 24.06 1.51	31443 0.26 17.92 6.59	25372 0.21 14.46 2.06	15851 0.13 9.03 2.81	11811 0.10 6.73 3.29	12881 0.11 7.34 1.69	175476 1.45
G	6011 0.05 2.23 0.29	902 0.01 0.33 0.77	1254 0.01 0.47 0.08	52614 0.44 19.54 2.47	68172 0.56 25.32 2.44	16245 0.13 6.03 3.40	46601 0.39 17.31 3.78	36856 0.31 13.69 6.52	24199 0.20 8.99 6.73	16416 0.14 6.10 2.15	269270 2.23
H	3528 0.03 1.70 0.17	606 0.01 0.29 0.52	3008 0.02 1.45 0.19	25587 0.21 12.34 1.20	55011 0.46 26.53 1.97	9799 0.08 4.72 2.05	29792 0.25 14.37 2.42	39487 0.33 19.04 6.99	25350 0.21 12.22 7.05	15223 0.13 7.34 2.00	207391 1.72
I	2574 0.02 2.05 0.13	208 0.00 0.17 0.18	4035 0.03 3.22 0.25	14105 0.12 11.25 0.66	27258 0.23 21.74 0.98	1313 0.01 1.05 0.28	18271 0.15 14.57 1.48	17742 0.15 14.15 3.14	30995 0.26 24.72 8.62	8879 0.07 7.08 1.17	125380 1.04
J	11979 0.10 2.81 0.59	1871 0.02 0.44 1.61	14100 0.12 3.31 0.89	56076 0.46 13.16 2.63	100800 0.84 23.65 3.61	17627 0.15 4.14 3.69	58302 0.48 13.68 4.73	46836 0.39 10.99 8.29	42446 0.35 9.96 11.81	76126 0.63 17.86 9.99	426163 3.53
Total	2040452 16.91	116457 0.97	1589687 13.17	2131531 17.66	2791991 23.14	477150 3.95	1233433 10.22	564898 4.68	359384 2.98	761823 6.31	1.207E7 100.00



TABELA 9

11:17 Friday, April 3, 1992 1

.DATA DE ENTRADA NO MERCADO DE TRABALHO - BRASIL-1988

TABLE OF VPOCUP BY ANIT

VPOCUP(PRIMEIRA OCUPAÇÃO)	ANIT(ANO DA PRIMEIRA OCUPAÇÃO)							Total
	ATE 1930	DE 1931 A 1940	DE 1941 A 1950	DE 1951 A 1960	DE 1961 A 1970	DE 1971 A 1980	DE 1981 A 1988	
A	553758 1.67 3.73 62.97	1628999 4.90 10.98 76.43	2861631 8.61 19.29 63.52	4023236 12.10 27.13 54.35	3870807 11.65 26.10 41.27	1775736 5.34 11.97 24.09	117362 0.35 0.79 7.49	1.483E7 44.62
B	0 0.00 0.00 0.00	3320 0.01 3.17 0.16	9348 0.03 8.93 0.21	11794 0.04 11.27 0.16	32445 0.10 30.99 0.35	43373 0.13 41.43 0.59	4405 0.01 4.21 0.28	104685 0.31
C	12367 0.04 2.96 1.41	45059 0.14 10.79 2.11	80202 0.24 19.21 1.78	107753 0.32 25.81 1.46	110953 0.33 26.57 1.18	50551 0.15 12.11 0.69	10660 0.03 2.55 0.68	417545 1.26
D	53231 0.16 0.73 6.05	224226 0.67 3.08 10.52	730607 2.20 10.04 16.22	1507682 4.54 20.73 20.37	2330477 7.01 32.04 24.85	1981047 5.96 27.23 26.88	446693 1.34 6.14 28.49	7273963 21.88
E	237717 0.72 4.51 27.03	157252 0.47 2.98 7.38	499714 1.50 9.48 11.09	1011182 3.04 19.19 13.66	1509386 4.54 28.64 16.09	1491730 4.49 28.30 20.24	363694 1.09 6.90 23.20	5270675 15.86
F	5274 0.02 0.59 0.60	19367 0.06 2.15 0.91	70765 0.21 7.87 1.57	192370 0.58 21.40 2.60	291742 0.88 32.45 3.11	277577 0.84 30.88 3.77	41835 0.13 4.65 2.67	898930 2.70
G	9239 0.03 0.31 1.05	30295 0.09 1.03 1.42	167359 0.50 5.70 3.71	401057 1.21 13.66 5.42	868569 2.61 29.58 9.26	1151627 3.46 39.21 15.62	308579 0.93 10.51 19.68	2936725 8.84
H	1136 0.00 0.16 0.13	10707 0.03 1.49 0.50	40066 0.12 5.57 0.89	75206 0.23 10.46 1.02	183712 0.55 25.54 1.96	299081 0.90 41.58 4.06	109298 0.33 15.20 6.97	719206 2.16
I	4409 0.01 0.79 0.50	5256 0.02 0.94 0.25	20782 0.06 3.73 0.46	45179 0.14 8.11 0.61	136652 0.41 24.53 1.46	233632 0.70 41.93 3.17	111267 0.33 19.97 7.10	557177 1.68
J	2240 0.01 0.99 0.25	6938 0.02 3.05 0.33	24850 0.07 10.94 0.55	27674 0.08 12.12 0.37	45195 0.14 19.89 0.48	66213 0.20 29.14 0.90	54081 0.16 23.80 3.45	227191 0.68
Total	879371 2.65	2131419 6.41	4505324 13.55	7403133 22.27	9379938 28.22	7370567 22.18	1567874 4.72	3.324E7 100.00

20



TABELA 10

11:16 Friday, April 3, 1992 1

DATA DE ENTRADA NO MERCADO DE TRABALHO - BRANCOS-1988

TABLE OF VPOCUP BY ANIT

VPOCUP(PRIMEIRA OCUPAÇÃO)

ANIT(ANO DA PRIMEIRA OCUPAÇÃO)

Frequency Percent Row Pct Col Pct	ANIT(ANO DA PRIMEIRA OCUPAÇÃO)							
	ATE 1930	DE 1931 A 1940	DE 1941 A 1950	DE 1951 A 1960	DE 1961 A 1970	DE 1971 A 1980	DE 1981 A 1988	Total
A	264584 1.37 3.43 61.16	867763 4.50 11.26 75.08	1471613 7.63 19.10 59.70	2147866 11.14 27.88 50.83	2038098 10.57 26.45 36.33	862472 4.47 11.19 19.45	52243 0.27 0.68 5.46	7704639 39.96
B	0 0.00 0.00 0.00	1786 0.01 2.32 0.15	7030 0.04 9.13 0.29	7360 0.04 9.56 0.17	26395 0.14 34.30 0.47	30454 0.16 39.57 0.69	3938 0.02 5.12 0.41	76963 0.40
C	5911 0.03 3.28 1.37	18220 0.09 10.12 1.58	32226 0.17 17.90 1.31	46389 0.24 25.77 1.10	49433 0.26 27.46 0.88	19643 0.10 10.91 0.44	8211 0.04 4.56 0.86	180033 0.93
D	31221 0.16 0.74 7.22	125720 0.65 2.96 10.88	414199 2.15 9.75 16.80	855861 4.44 20.15 20.25	1408498 7.31 33.16 25.11	1157941 6.01 27.26 26.11	253756 1.32 5.97 26.53	4247196 22.03
E	112981 0.59 3.49 26.12	89728 0.47 2.77 7.76	302643 1.57 9.35 12.28	635790 3.30 19.63 15.05	978451 5.07 30.21 17.44	895423 4.64 27.65 20.19	223333 1.16 6.90 23.35	3238349 16.80
F	2754 0.01 0.50 0.64	13435 0.07 2.42 1.16	49934 0.26 9.01 2.03	120763 0.63 21.79 2.66	177044 0.92 31.94 3.16	168378 0.87 30.38 3.80	21967 0.11 3.96 2.30	554275 2.87
G	7812 0.04 0.37 1.81	23061 0.12 1.08 2.00	126982 0.66 5.95 5.15	294446 1.53 13.79 6.97	658347 3.41 30.83 11.73	834243 4.33 39.07 18.81	190570 0.99 8.92 19.93	2135461 11.08
H	1136 0.01 0.21 0.26	6763 0.04 1.27 0.59	30329 0.16 5.70 1.23	58821 0.31 11.05 1.39	131023 0.68 24.62 2.34	225602 1.17 42.37 5.09	78668 0.41 14.78 8.23	532402 2.76
I	4181 0.02 0.89 0.97	5129 0.03 1.09 0.44	16402 0.09 3.50 0.67	40976 0.21 8.75 0.97	116894 0.61 24.95 2.08	195148 1.01 41.65 4.40	89767 0.47 19.16 9.39	468496 2.43
J	2002 0.01 1.40 0.46	4119 0.02 2.88 0.36	13782 0.07 9.64 0.56	17528 0.09 12.26 0.41	26170 0.14 18.30 0.47	45438 0.24 31.78 1.02	33928 0.18 23.73 3.55	142967 0.74
Total	432582 2.24	1155723 5.99	2465140 12.79	4225800 21.92	5610413 29.10	4434742 23.00	956381 4.96	1.928E7 100.00



DATA DE ENTRADA NO MERCADO DE TRABALHO - PRETOS-1988

TABLE OF VPOCUP BY ANIT

VPOCUP (PRIMEIRA OCUPACAO) ANIT(ANO DA PRIMEIRA OCUPACAO)

Frequency Percent Row Pct Col Pct	ATE 1930		DE 1931		DE 1941		DE 1951		DE 1961		DE 1971		DE 1981		Total	
	A	A	A	A	A	A	A	A	A	A	A	A	A			
A	37449	115085	180817	235961	205566	89333	5485	869696	1.98	6.09	9.57	12.49	10.88	4.73	0.29	46.02
	4.31	13.23	20.79	27.13	23.64	10.27	0.63		62.29	72.40	60.74	49.17	41.83	25.87	9.74	
B	0	0	0	0	644	207	0	851	0.00	0.00	0.00	0.03	0.01	0.00	0.00	0.05
	0.00	0.00	0.00	0.00	0.00	0.06	0.00		0.00	0.00	0.00	0.13	0.13	0.06	0.00	
C	171	6216	7714	7208	4197	2808	0	28314	0.01	0.33	0.41	0.38	0.22	0.15	0.00	28314
	0.60	21.95	27.24	25.46	14.82	9.92	0.00		0.28	3.91	2.59	1.50	0.85	0.81	0.00	1.50
D	6443	20981	68450	136849	161394	118564	21366	534047	0.34	1.11	3.62	7.24	8.54	6.27	1.13	28.26
	1.21	3.93	12.82	25.62	30.22	22.20	4.00		10.72	13.20	22.99	28.51	32.84	34.34	37.92	
E	15509	13735	27471	59633	68511	73988	13809	272456	0.82	0.73	1.45	3.16	3.63	3.92	0.72	14.42
	5.69	5.04	10.08	21.89	25.15	27.16	4.99		25.79	8.64	9.23	12.43	13.94	21.43	24.16	
F	341	1580	3739	18167	20724	17221	3565	65337	0.02	0.08	0.20	0.91	1.10	0.19	0.19	3.45
	0.54	2.42	5.72	27.81	31.72	26.36	5.46		0.57	0.95	1.26	3.79	4.22	4.99	6.33	
G	212	898	8040	17413	24423	33067	8021	92074	0.01	0.05	0.43	0.92	1.29	1.75	0.42	4.87
	0.23	0.98	8.73	18.91	26.53	35.91	8.71		0.35	0.56	2.70	4.97	4.97	9.58	14.24	
H	0	235	436	2731	5295	6353	2646	17696	0.00	0.01	0.02	0.14	0.28	0.34	0.14	0.94
	0.00	1.33	2.46	15.43	29.92	35.90	14.95		0.00	0.15	0.15	0.57	1.08	1.84	4.70	
I	0	0	257	1334	686	3387	754	6418	0.00	0.00	0.01	0.07	0.04	0.18	0.34	0.34
	0.00	0.00	4.00	20.79	10.69	52.77	11.75		0.00	0.00	0.09	0.14	0.14	0.98	1.34	
J	0	227	751	635	0	335	893	2841	0.00	0.01	0.04	0.00	0.00	0.02	0.05	0.15
	0.00	7.99	26.43	22.35	0.00	11.79	31.43		0.00	0.14	0.13	0.00	0.00	0.10	1.59	
Total	60125	158957	297675	479931	491440	345263	56339	1889730	3.18	8.41	15.75	25.40	26.01	18.27	2.98	100.00

DATA DE ENTRADA NO MERCADO DE TRABALHO - PARDOS-1988

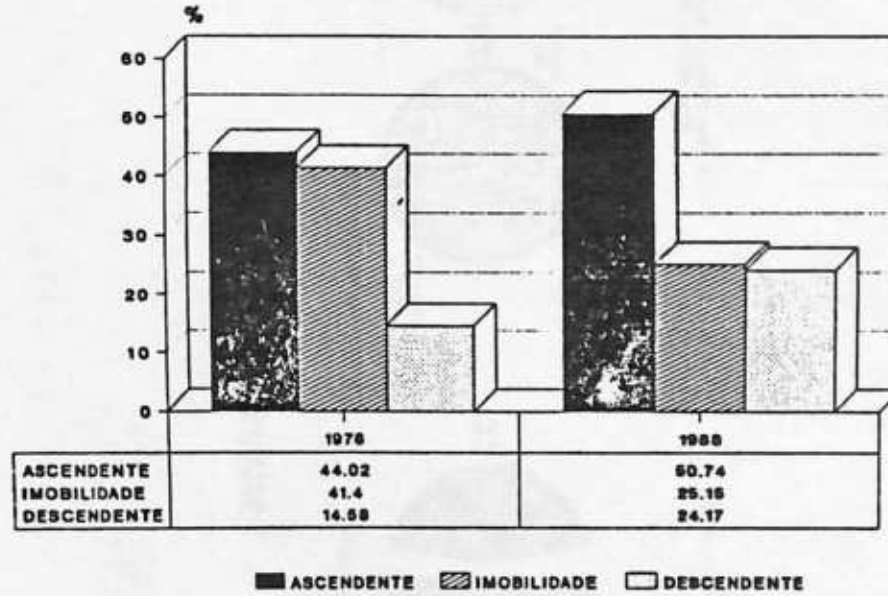
TABLE OF VPOCUP BY ANIT

VPOCUP (PRIMEIRA OCUPAÇÃO) ANIT (ANO DA PRIMEIRA OCUPAÇÃO)

Frequency Percent Row Pct Col Pct	ATE 1930		DE 1931		A 1940		DE 1941		A 1950		DE 1951		A 1960		DE 1961		A 1970		DE 1971		A 1980		DE 1981		Total		
A	250297	634328	1184706	1606330	1612013	820163	58850	6166687	2.12	5.37	10.02	13.59	13.64	6.94	0.50	0.95	0.95	64.97	79.05	69.66	61.24	50.18	32.22	10.74	52.16	6166687	
B	0	1534	2318	4200	5156	12712	467	26387	0.00	0.01	0.02	0.04	0.04	0.11	0.00	0.00	0.00	0.00	0.01	0.01	0.02	0.04	0.04	0.00	0.22	26387	
C	6285	19392	38106	51949	56199	28100	2449	202480	0.05	0.16	0.32	0.44	0.48	0.24	0.02	0.21	0.21	3.10	9.58	18.82	25.66	27.76	13.88	1.10	1.71	202480	
D	15567	77291	244190	498348	744071	692980	170732	2443179	0.13	0.65	2.07	4.22	6.30	5.86	1.44	1.44	1.44	4.04	9.63	14.36	19.00	23.16	27.22	31.15	20.67	2443179	
E	109227	53789	164960	308023	455818	517110	125913	1734840	0.92	0.46	1.40	2.61	3.85	4.38	1.07	1.07	1.07	6.30	3.10	9.51	17.76	26.27	29.81	7.26	14.68	1734840	
F	2179	4352	15340	48774	90719	89190	16303	256257	0.02	0.04	0.13	0.41	0.77	0.75	0.14	0.14	0.14	0.57	1.63	2.82	3.00	3.50	3.50	2.97	2.26	256257	
G	1215	5362	31113	80761	170833	272288	109625	671197	0.01	0.05	0.26	0.68	1.45	2.30	0.33	0.33	0.33	0.18	0.80	1.83	3.08	5.32	10.70	20.00	5.68	109625	
H	0	3709	7404	12680	43200	64224	27757	158974	0.00	0.03	0.06	0.11	0.37	0.54	0.23	0.23	0.23	0.00	2.33	4.66	7.98	11.34	2.52	5.06	1.35	158974	
I	228	128	3148	2619	15464	28696	16723	67006	0.00	0.00	0.03	0.02	0.13	0.24	0.14	0.14	0.14	0.34	0.19	0.44	0.48	0.48	1.13	3.05	0.57	67006	
J	238	2592	9534	9511	19025	20203	19260	80363	0.00	0.02	0.08	0.08	0.16	0.17	0.16	0.16	0.16	0.30	3.23	11.86	23.67	25.14	23.97	3.51	0.68	80363	
Total	385236	802477	1700819	2623195	3212498	2545666	548079	1.18227	3.26	6.79	14.39	22.20	27.18	21.54	4.64	4.64	4.64	100.00								100.00	

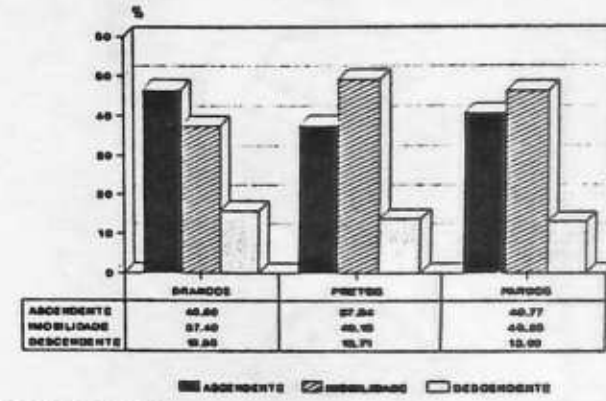
24

MOBILIDADE OCUPACIONAL INTERGERACIONAL
BRASIL - 1976 E 1988



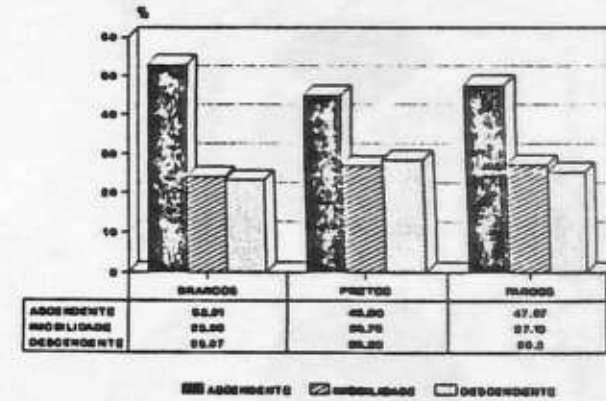
SUPLEMENTOS PNAD-76 E 88
IBGE/DPE/DEISO

MOBILIDADE OCUPACIONAL INTERGERACIONAL
POR COR - BRASIL-1976



SUPLEMENTO PNAD-76
IBGE/DPE/DEISO

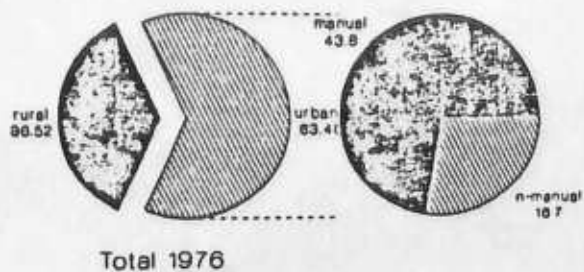
MOBILIDADE OCUPACIONAL INTERGERACIONAL
POR COR - BRASIL-1988



SUPLEMENTO PNAD-88
IBGE/DPE/DEISO

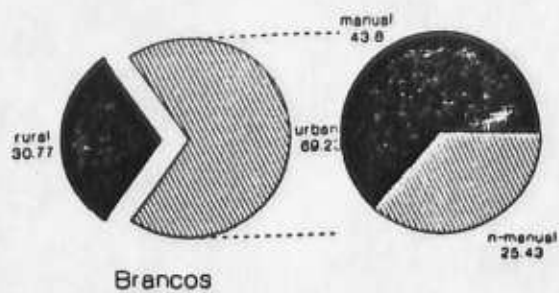
ANEXO 11

EVOLUCAO DAS OCUPACOES RURAIS E URBANAS
BRASIL 1976



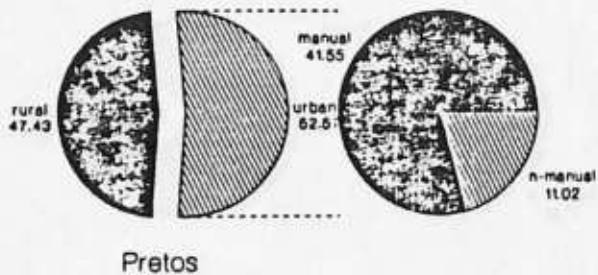
Suplemento PNAD-76
IBGE/DPS/DEIBO

EVOLUCAO DOS BRANCOS EM OCUPACOES RURAIS
E URBANAS - BRASIL 1976



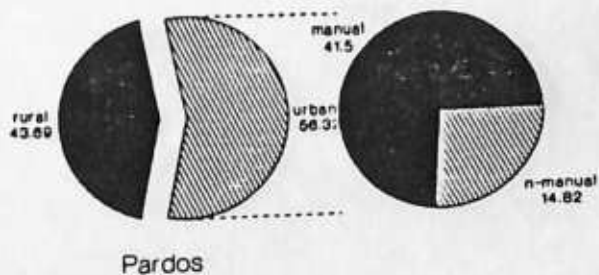
Suplemento PNAD-76
IBGE/DPS/DEIBO

EVOLUCAO DOS PRETOS EM OCUPACOES RURAIS
E URBANAS - BRASIL 1976



Suplemento PNAD-76
IBGE/DPS/DEIBO

EVOLUCAO DOS PARDOS EM OCUPACOES RURAIS
E URBANAS - BRASIL 1976

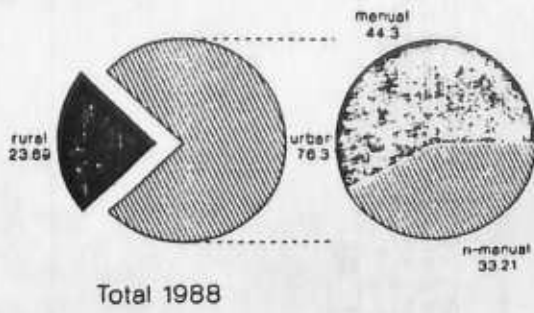


Suplemento PNAD-76
IBGE/DPS/DEIBO

52

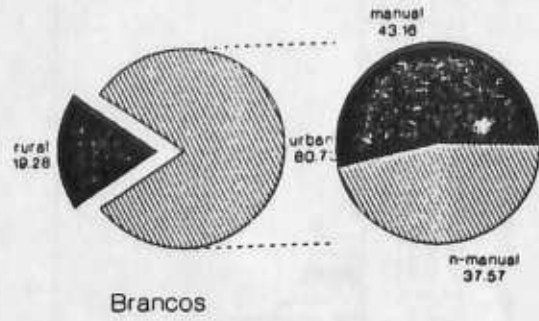
ANEXO III

EVOLUCAO DAS OCUPACOES RURAIS E URBANAS
BRASIL 1988



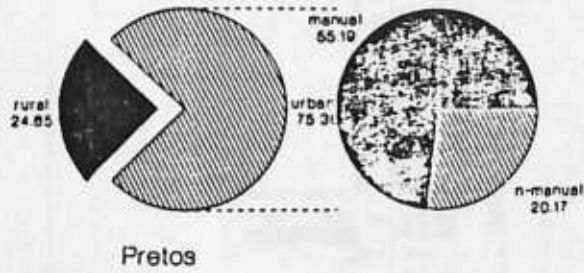
Suplemento PNAD-88
1988/DPS/DE180

EVOLUCAO DOS BRANCOS EM OCUPACOES RURAIS
E URBANAS - BRASIL 1988



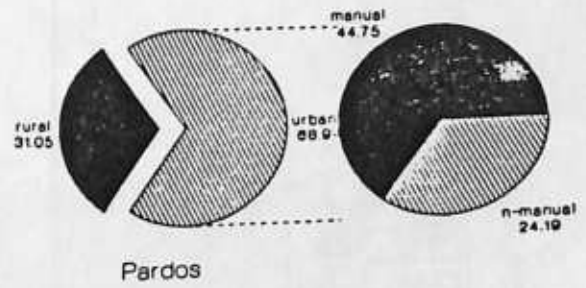
Suplemento PNAD-88
1988/DPS/DE180

EVOLUCAO DOS PRETOS EM OCUPACOES RURAIS
E URBANAS - BRASIL 1988



Suplemento PNAD-88
1988/DPS/DE180

EVOLUCAO DOS PARDOS EM OCUPACOES RURAIS
E URBANAS - BRASIL 1988

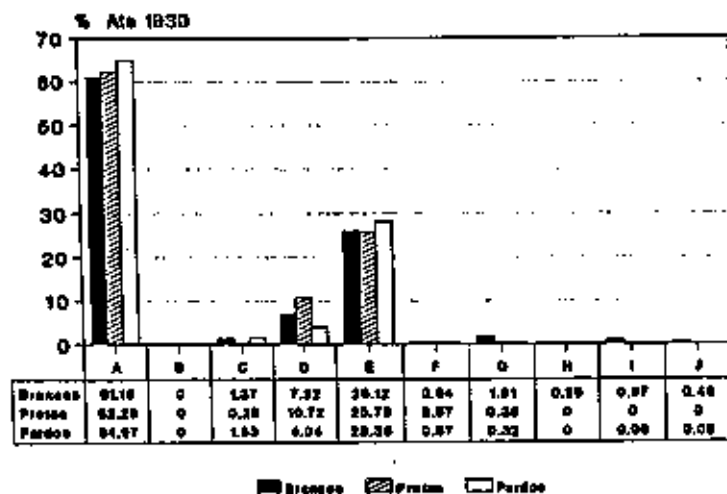


Suplemento PNAD-88
1988/DPS/DE180

27

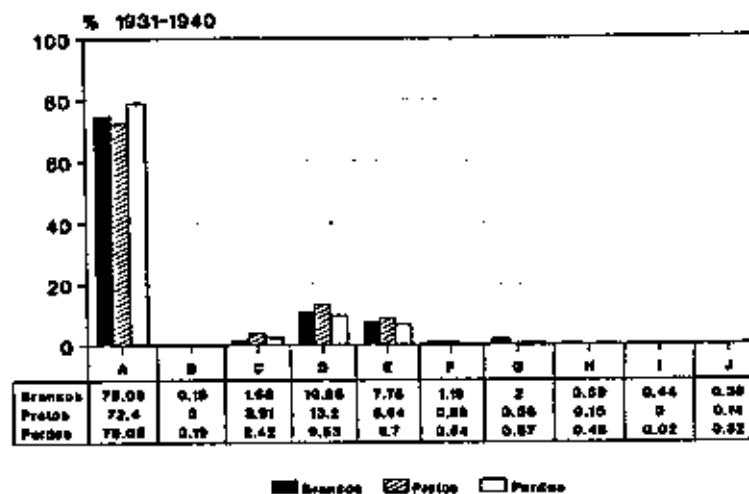
ANEXO IV

Chefes e Conjuges de Domicilios que Entraram no Mercado de Trabalho ate 1930, segundo a Primeira Ocupacao e cor



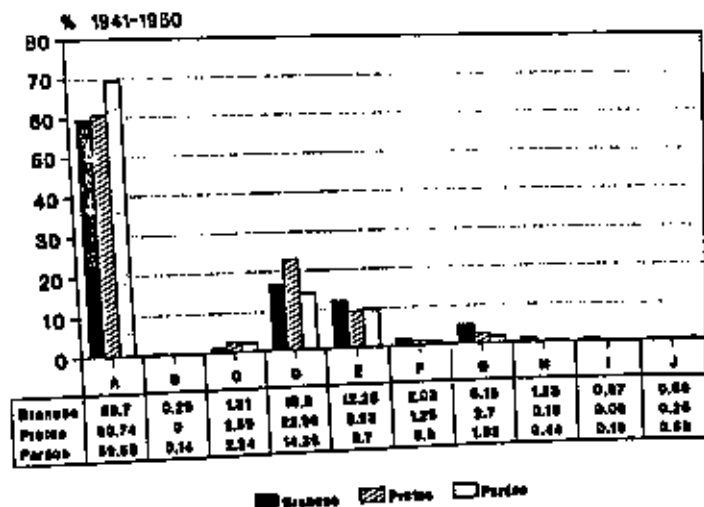
IBGE - Suplemento PNAD 1958

Chefes e Conjuges de Domicilios que Entraram no Mercado de Trabalho entre 1931-40, segundo a Primeira Ocup. e cor



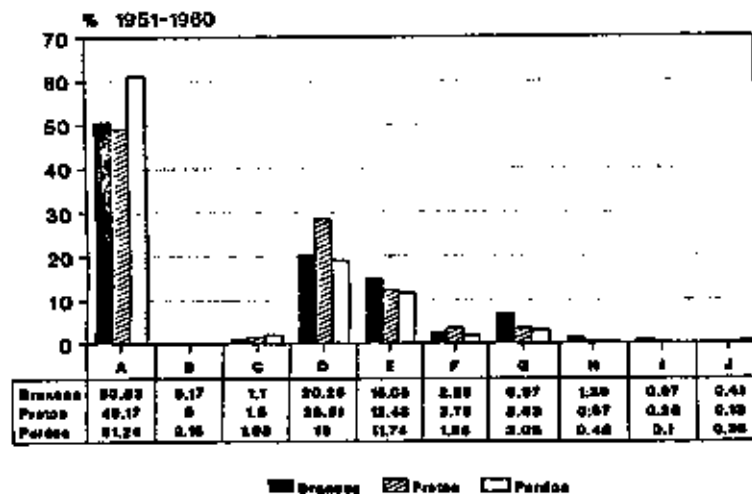
IBGE - Suplemento PNAD 1958

Chefes e Conjuges de Domicilios que Entraram no Mercado de Trabalho entre 1941-50, segundo a Primeira Ocup. e cor



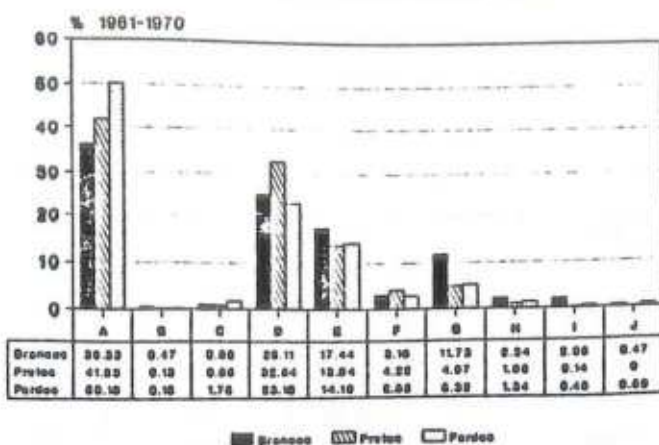
IBGE - Suplemento PNAD 1968

Chefes e Conjuges de Domicilios que Entraram no Mercado de Trabalho entre 1951-60, segundo a Primeira Ocup. e cor



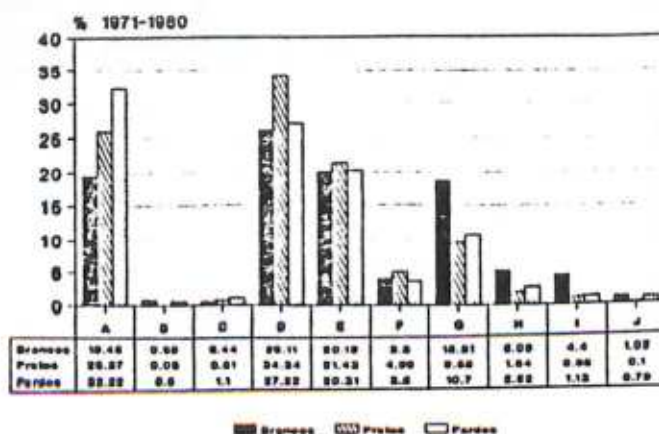
IBGE - Suplemento PNAD 1968

Chefes e Conjuges de Domicilios que Entraram no Mercado de Trabalho entre 1961-70, segundo a Primeira Ocup. e cor



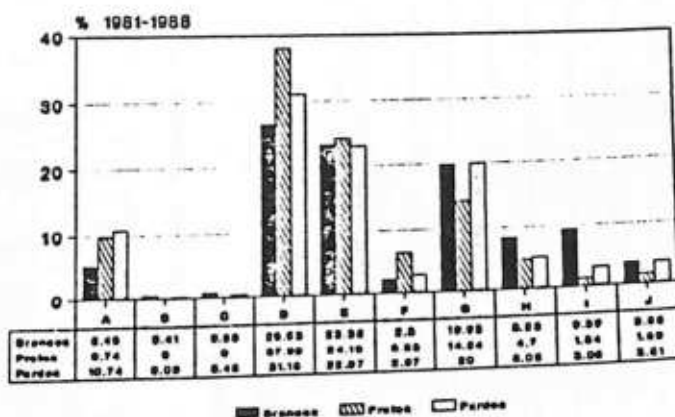
IBGE - Suplemento PNAD 1968

Chefes e Conjuges de Domicilios que Entraram no Mercado de Trabalho entre 1971-80, segundo a Primeira Ocup. e cor



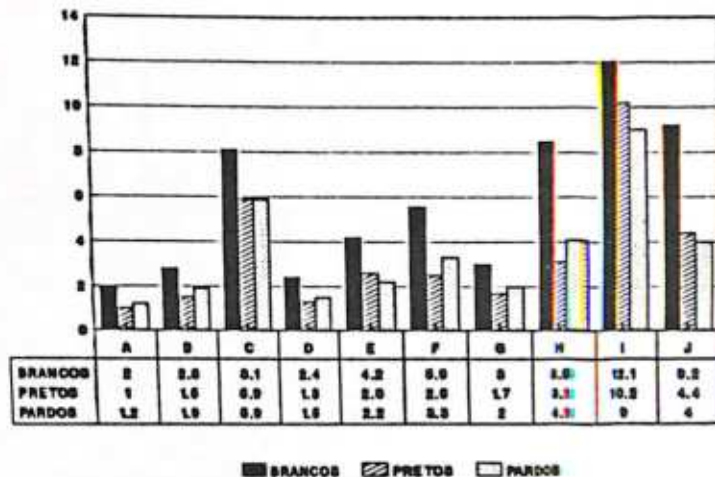
IBGE - Suplemento PNAD 1988

Chefes e Conjuges de Domicilios que Entraram no Mercado de Trabalho entre 1981-88, segundo a Primeira Ocup. e cor



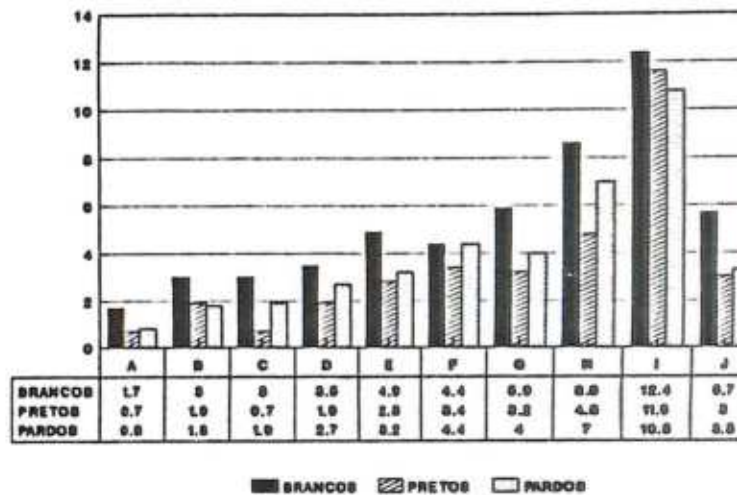
IBGE - Suplemento PNAD 1988

GRUPOS OCUPACIONAIS POR RENDA MÉDIA EM SM*, SEGUNDO A COR - BRASIL - 1976



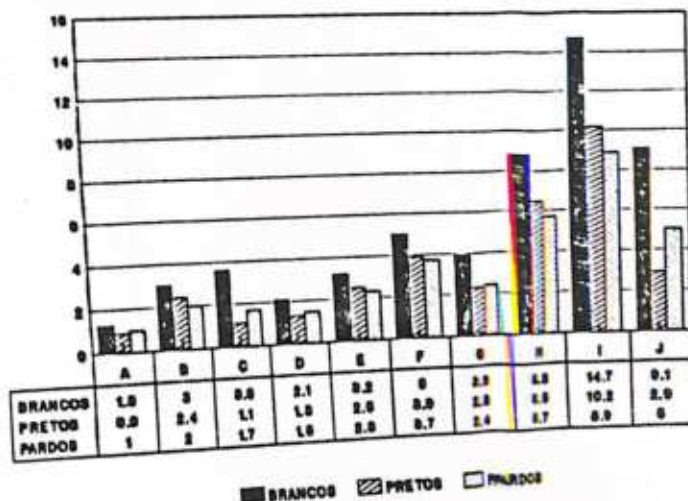
SUPLEMENTO PNAD-76
IBGE/DPE/DEIBO
* valor de salario minimo Cr\$768,00

GRUPOS OCUPACIONAIS POR ANOS DE ESTUDO, SEGUNDO A COR - BRASIL - 1976



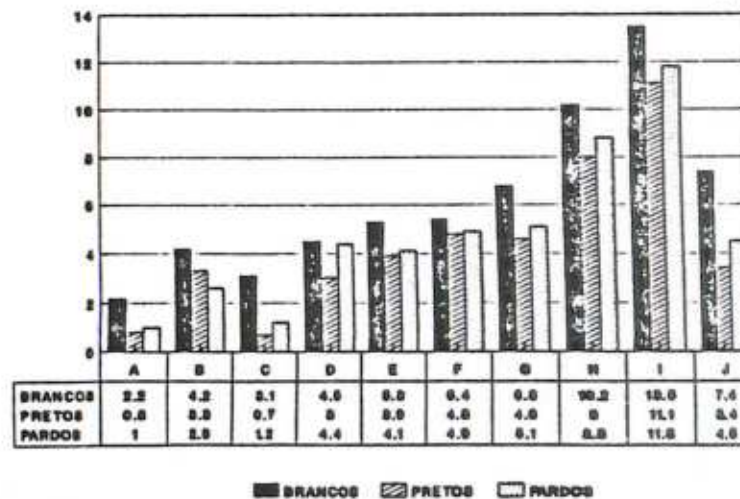
SUPLEMENTO PNAD-76
IBGE/DPE/DEIBO

GRUPOS OCUPACIONAIS POR RENDA MÉDIA EM SM*, SEGUNDO A COR - BRASIL - 1988



SUPLEMENTO PNAD-88
IBGE/DPE/DEIBO
* valor de salario minimo Cr\$18960,00

GRUPOS OCUPACIONAIS POR ANOS DE ESTUDO, SEGUNDO A COR - BRASIL - 1988



SUPLEMENTO PNAD-88
IBGE/DPE/DEIBO

ANEXO VII
MOBILIDADE OCUPACIONAL

Cor	1976			1988		
	MT	ME	MC	MT	ME	MC
Branços	62.43	33.71	28.74	76.08	34.68	41.40
Pretos	51.35	24.90	26.45	71.26	40.53	30.73
Pardos	53.79	28.55	25.24	72.87	33.30	39.57

CLASSIFICAÇÃO DOS GRUPOS OCUPACIONAIS

- A RURAL - Manual
- B.....- Não-Manual - Técnica e Administrativa
- C.....- Proprietários
- D URBANO - Manual - Serviços
- E.....- Indústria Tradicional
- F.....- Indústria Moderna
- G.....- Não-Manual - Rotina (Serviço não-manual)
- H.....- Técnica e Administrativa
- I.....- Prof.Liberal/Alta Administração
- J.....- Proprietários Ind. Com. e Serviço



TABELA 11

11:15 Friday, April 3, 1992

DATA DE ENTRADA NO MERCADO DE TRABALHO - PREÇOS-1988

TABLE OF VPOCUP BY ANIT

VPOCUP(PRIMEIRA OCUPAÇÃO)

ANIT(ANO DA PRIMEIRA OCUPAÇÃO)

Frequency Percent Row Pct Col Pct	ANIT(ANO DA PRIMEIRA OCUPAÇÃO)							Total
	ATE 1930	DE 1931 A 1940	DE 1941 A 1950	DE 1951 A 1960	DE 1961 A 1970	DE 1971 A 1980	DE 1981 A 1988	
A	37449 1.98 4.31 62.29	115085 6.09 13.23 72.40	180817 9.57 20.79 60.74	235961 12.49 27.13 49.17	205566 10.88 23.64 41.83	89333 4.73 10.27 25.87	5485 0.29 0.63 9.74	869596 46.02
B	0 0.00 0.00 0.00	0 0.00 0.00 0.00	0 0.00 0.00 0.00	0 0.00 0.00 0.00	644 0.03 75.68 0.13	207 0.01 24.32 0.06	0 0.00 0.00 0.00	851 0.05
C	171 0.01 0.60 0.28	6216 0.33 21.95 3.91	7714 0.41 27.24 2.59	7208 0.38 25.46 1.50	4197 0.22 14.82 0.85	2808 0.15 9.92 0.81	0 0.00 0.00 0.00	28314 1.50
D	6443 0.34 1.21 10.72	20981 1.11 3.93 13.20	68450 3.62 12.82 22.99	136849 7.24 25.62 28.51	161394 8.54 30.22 32.84	118564 6.27 22.20 34.34	21366 1.13 4.00 37.92	534047 28.26
E	15509 0.82 5.69 25.79	13735 0.73 5.04 8.64	27471 1.45 10.08 9.23	59633 3.16 21.89 12.43	68511 3.63 25.15 13.94	73988 3.92 27.16 21.43	13609 0.72 4.99 24.16	272456 14.42
F	341 0.02 0.52 0.37	1580 0.08 2.42 0.99	3739 0.20 5.72 1.26	18157 0.96 27.81 3.79	20724 1.10 31.72 4.22	17221 0.91 26.36 4.99	3565 0.19 5.46 6.33	65337 3.45
G	212 0.01 0.23 0.35	898 0.05 0.98 0.56	8040 0.43 8.73 2.70	17413 0.92 18.91 3.63	24423 1.29 26.53 4.97	33067 1.75 35.91 9.58	8021 0.42 8.71 14.24	92074 4.87
H	0 0.00 0.00 0.00	235 0.01 1.33 0.15	436 0.02 2.46 0.15	2731 0.14 15.43 0.57	5295 0.28 29.92 1.08	6353 0.34 35.90 1.84	2646 0.14 14.95 4.70	17686 0.94
I	0 0.00 0.00 0.00	0 0.00 0.00 0.00	257 0.01 4.00 0.09	1334 0.07 20.79 0.28	586 0.04 10.69 0.14	3387 0.18 52.77 0.98	754 0.04 11.75 1.34	6418 0.34
J	0 0.00 0.00 0.00	227 0.01 7.99 0.14	751 0.04 26.43 0.25	635 0.03 22.35 0.13	0 0.00 0.00 0.00	335 0.02 11.79 0.10	893 0.05 31.43 1.59	2841 0.15
Total	60125 3.18	158957 8.41	297675 15.75	479931 25.40	491440 26.01	345263 18.27	56339 2.98	1889730 100.00

TABELA 12

DATA DE ENTRADA NO MERCADO DE TRABALHO - PARDOS-1988

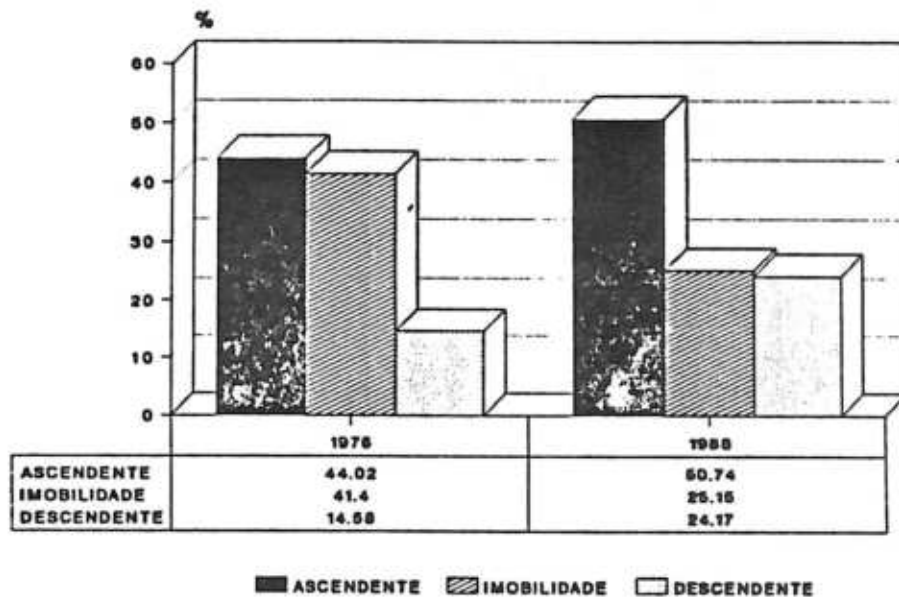
TABLE OF VPOCUP BY ANIT

VPOCUP (PRIMEIRA OCUPAÇÃO) ANTIANO DA PRIMEIRA OCUPAÇÃO

Frequency Percent Row PCI Col PCI	ATE 1930		DE 1931		DE 1941		DE 1951		DE 1961		DE 1971		DE 1981		Total	
	A	A	A	A	A	A	A	A	A	A	A	A	A			
A	250297	634328	1184708	1606330	1512013	820163	58850	616687	250297	634328	1184708	1606330	1512013	820163	58850	616687
	2.12	5.37	10.02	13.59	13.64	6.94	0.50	52.18	4.08	10.29	19.21	26.05	26.14	13.30	0.95	52.18
	64.97	79.05	69.66	61.24	50.18	32.22	10.74									
B	0	1534	2318	4200	5156	12712	467	26387	0	1534	2318	4200	5156	12712	467	26387
	0.00	0.01	0.02	0.04	0.04	0.04	0.00	0.22	0.00	0.01	0.02	0.04	0.04	0.04	0.00	0.22
	0.00	5.81	8.78	15.92	19.54	48.18	1.77		0.00	5.81	8.78	15.92	19.54	48.18	1.77	
	0.00	0.19	0.14	0.16	0.16	0.50	0.09		0.00	0.19	0.14	0.16	0.16	0.50	0.09	
C	6285	19392	38106	51949	56199	28100	2449	202480	6285	19392	38106	51949	56199	28100	2449	202480
	0.05	0.16	0.32	0.44	0.48	0.24	0.02	1.71	0.05	0.16	0.32	0.44	0.48	0.24	0.02	1.71
	3.10	9.58	18.82	25.66	27.75	13.88	1.21		3.10	9.58	18.82	25.66	27.75	13.88	1.21	
	1.63	2.42	2.24	1.99	1.75	1.10	0.45		1.63	2.42	2.24	1.99	1.75	1.10	0.45	
D	15557	77291	244190	498348	744071	692980	170732	2443179	15557	77291	244190	498348	744071	692980	170732	2443179
	0.13	0.65	2.07	4.22	6.30	5.86	1.44	20.67	0.13	0.65	2.07	4.22	6.30	5.86	1.44	20.67
	0.64	3.16	9.99	20.40	30.46	28.36	6.99		0.64	3.16	9.99	20.40	30.46	28.36	6.99	
	4.04	9.63	14.36	19.00	23.16	27.22	31.15		4.04	9.63	14.36	19.00	23.16	27.22	31.15	
E	109227	53789	164960	308023	455818	517110	125913	1734840	109227	53789	164960	308023	455818	517110	125913	1734840
	0.92	0.46	1.40	2.51	3.88	4.38	1.07	14.68	0.92	0.46	1.40	2.51	3.88	4.38	1.07	14.68
	6.30	3.10	9.51	17.76	26.27	29.81	7.28		6.30	3.10	9.51	17.76	26.27	29.81	7.28	
	28.35	6.70	9.70	11.74	14.19	20.31	22.97		28.35	6.70	9.70	11.74	14.19	20.31	22.97	
F	2179	4352	15340	48774	90719	89190	18303	288857	2179	4352	15340	48774	90719	89190	18303	288857
	0.02	0.04	0.13	0.41	0.77	0.75	0.14	2.26	0.02	0.04	0.13	0.41	0.77	0.75	0.14	2.26
	0.82	1.63	5.75	19.28	34.00	33.42	8.11		0.82	1.63	5.75	19.28	34.00	33.42	8.11	
	0.57	0.54	0.90	1.86	2.82	3.50	2.97		0.57	0.54	0.90	1.86	2.82	3.50	2.97	
G	1215	5362	31113	80761	170833	272288	109625	571197	1215	5362	31113	80761	170833	272288	109625	571197
	0.01	0.05	0.26	0.68	1.45	2.30	0.53	5.68	0.01	0.05	0.26	0.68	1.45	2.30	0.53	5.68
	0.18	0.80	4.64	12.03	25.45	40.57	16.33		0.18	0.80	4.64	12.03	25.45	40.57	16.33	
	0.32	0.67	1.83	3.08	5.32	10.70	20.00		0.32	0.67	1.83	3.08	5.32	10.70	20.00	
H	0	3709	7404	12680	43200	54224	27757	158974	0	3709	7404	12680	43200	54224	27757	158974
	0.00	0.03	0.06	0.11	0.37	0.54	0.23	1.35	0.00	0.03	0.06	0.11	0.37	0.54	0.23	1.35
	0.00	2.33	4.66	7.98	40.40	40.40	17.46		0.00	2.33	4.66	7.98	40.40	40.40	17.46	
	0.00	0.45	0.44	0.48	1.34	2.52	5.06		0.00	0.45	0.44	0.48	1.34	2.52	5.06	
I	228	128	3148	2619	15464	28886	16723	67006	228	128	3148	2619	15464	28886	16723	67006
	0.00	0.00	0.03	0.02	0.13	0.24	0.14	0.57	0.00	0.00	0.03	0.02	0.13	0.24	0.14	0.57
	0.34	0.19	4.70	3.91	23.08	42.83	24.95		0.34	0.19	4.70	3.91	23.08	42.83	24.95	
	0.06	0.02	0.19	0.10	0.48	1.13	3.05		0.06	0.02	0.19	0.10	0.48	1.13	3.05	
J	238	2592	9534	9511	19025	20203	19260	80363	238	2592	9534	9511	19025	20203	19260	80363
	0.00	0.08	0.34	0.08	0.16	0.17	0.18	0.68	0.00	0.08	0.34	0.08	0.16	0.17	0.18	0.68
	0.30	3.23	11.86	11.84	23.67	25.14	23.97		0.30	3.23	11.86	11.84	23.67	25.14	23.97	
	0.06	0.32	0.56	0.36	0.59	0.79	3.51		0.06	0.32	0.56	0.36	0.59	0.79	3.51	
Total	385236	802477	1700819	2623195	3212498	2545665	548079	11877	385236	802477	1700819	2623195	3212498	2545665	548079	11877
	3.26	6.79	14.39	22.20	27.18	21.54	4.54	100.00	3.26	6.79	14.39	22.20	27.18	21.54	4.54	100.00

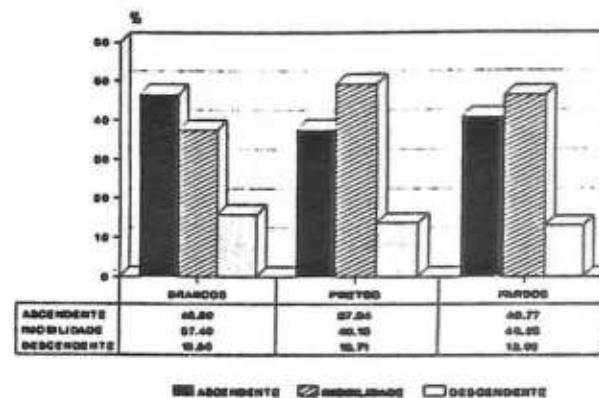
24

MOBILIDADE OCUPACIONAL INTERGERACIONAL
BRASIL - 1976 E 1988



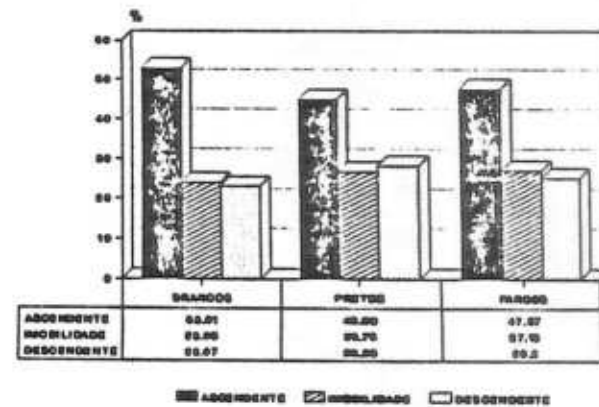
SUPLEMENTOS PNAD-76 E 88
IBGE/DPE/DEISO

MOBILIDADE OCUPACIONAL INTERGERACIONAL
POR COR - BRASIL-1976



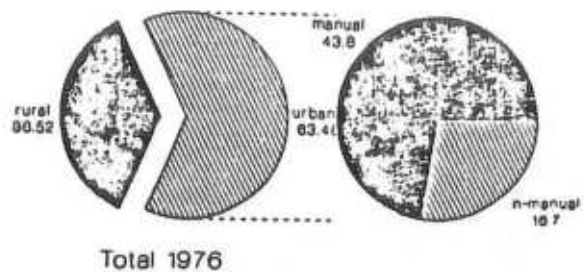
SUPLEMENTO PNAD-76
IBGE/DPE/DEISO

MOBILIDADE OCUPACIONAL INTERGERACIONAL
POR COR - BRASIL-1988



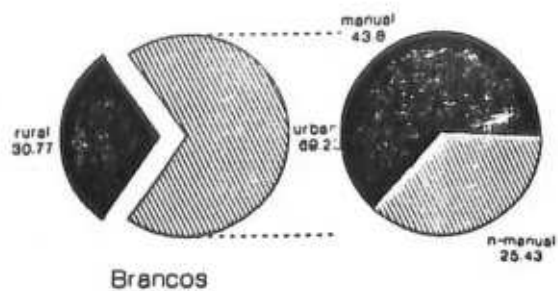
SUPLEMENTO PNAD-88
IBGE/DPE/DEISO

EVOLUCAO DAS OCUPACOES RURAIS E URBANAS
BRASIL 1976



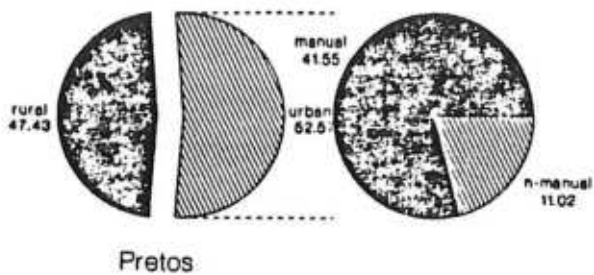
Suplemento PNAD-76
IBGE/DPS/D6180

EVOLUCAO DOS BRANCOS EM OCUPACOES RURAIS
E URBANAS - BRASIL 1976



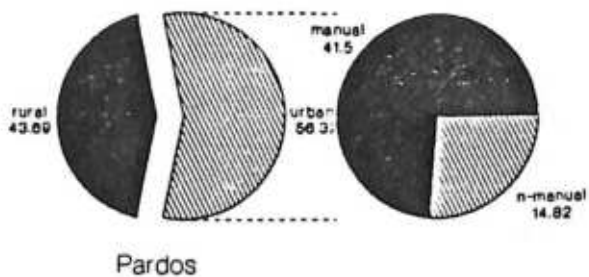
Suplemento PNAD-76
IBGE/DPS/D6180

EVOLUCAO DOS PRETOS EM OCUPACOES RURAIS
E URBANAS - BRASIL 1976



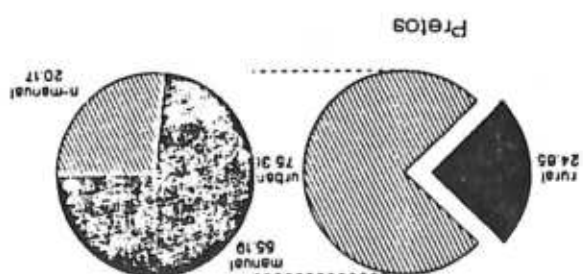
Suplemento PNAD-76
IBGE/DPS/D6180

EVOLUCAO DOS PARDOS EM OCUPACOES RURAIS
E URBANAS - BRASIL 1976



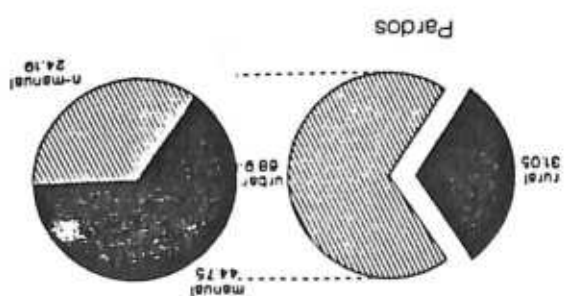
Suplemento PNAD-76
IBGE/DPS/D6180

Suplemento PNAD-88
1988/DPE/DEI80



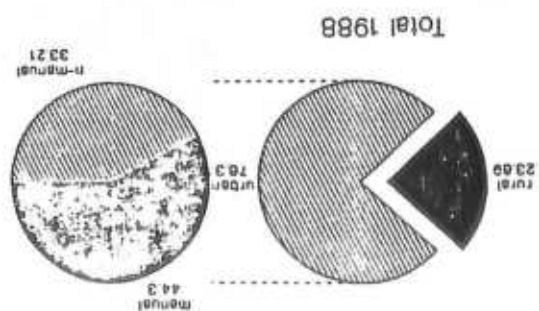
EVOLUCAO DOS PRETOS EM OCUPACOES RURAIS E URBANAS - BRASIL 1988

Suplemento PNAD-88
1988/DPE/DEI80



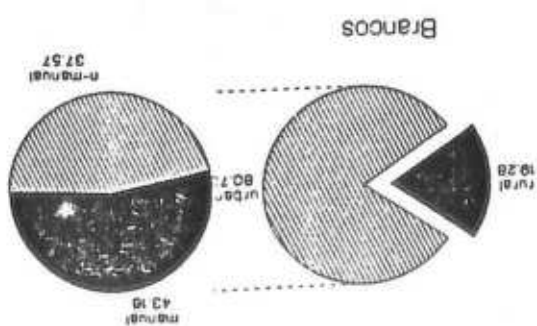
EVOLUCAO DOS PARDOS EM OCUPACOES RURAIS E URBANAS - BRASIL 1988

Suplemento PNAD-88
1988/DPE/DEI80



EVOLUCAO DAS OCUPACOES RURAIS E URBANAS BRASIL 1988

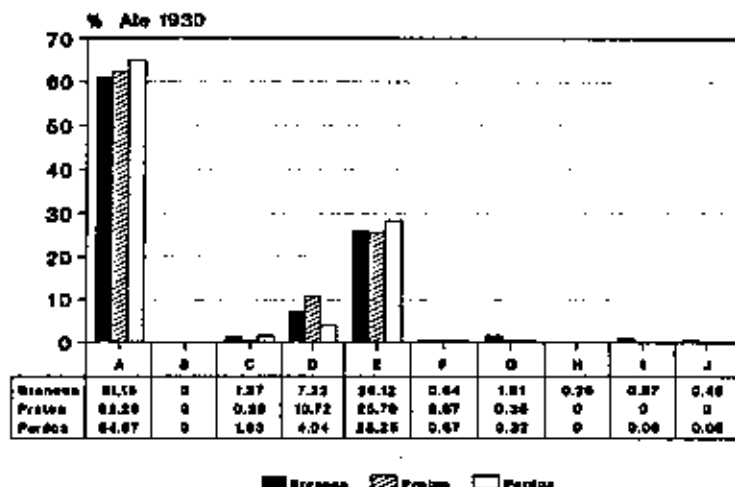
Suplemento PNAD-88
1988/URF/DEI80



EVOLUCAO DOS BRANCOS EM OCUPACOES RURAIS E URBANAS - BRASIL 1988

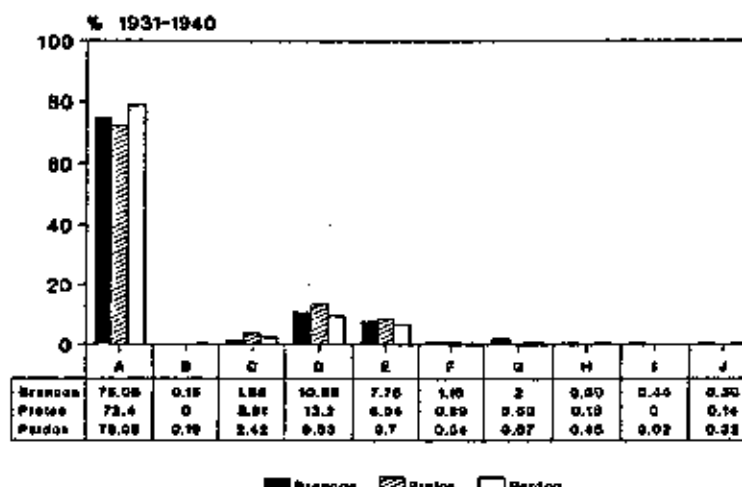
ANEXO IV

Chefe e Conjuges de Domicilios que Entraram no Mercado de Trabalho ate 1930, segundo a Primeira Ocupacao e cor



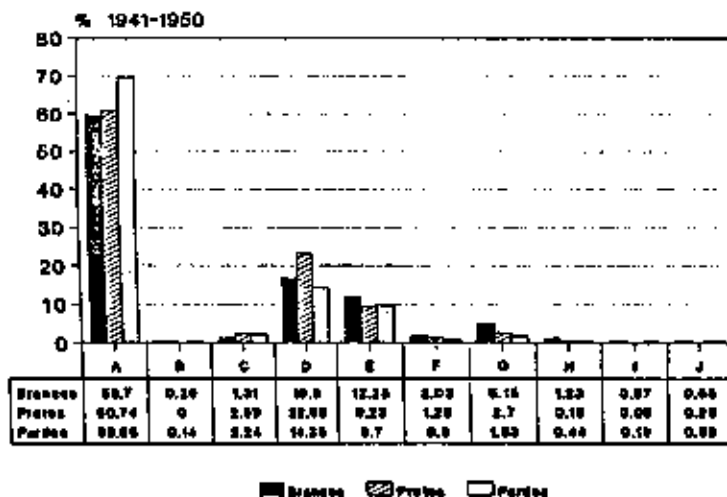
IBGE - Suplemento PNAD 1999

Chefe e Conjuges de Domicilios que Entraram no Mercado de Trabalho entre 1931-40, segundo a Primeira Ocup. e cor



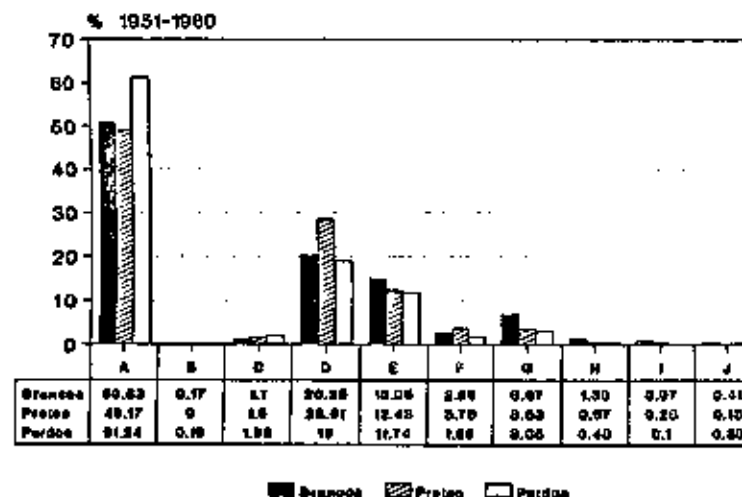
IBGE - Suplemento PNAD 1999

Chefe e Conjuges de Domicilios que Entraram no Mercado de Trabalho entre 1941-50, segundo a Primeira Ocup. e cor



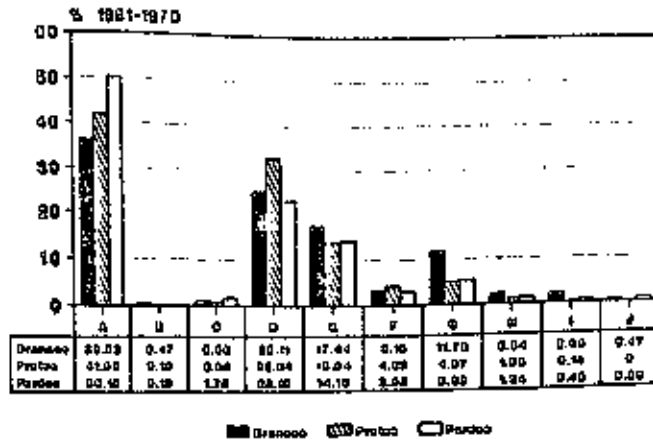
IBGE - Suplemento PNAD 1999

Chefe e Conjuges de Domicilios que Entraram no Mercado de Trabalho entre 1951-80, segundo a Primeira Ocup. e cor



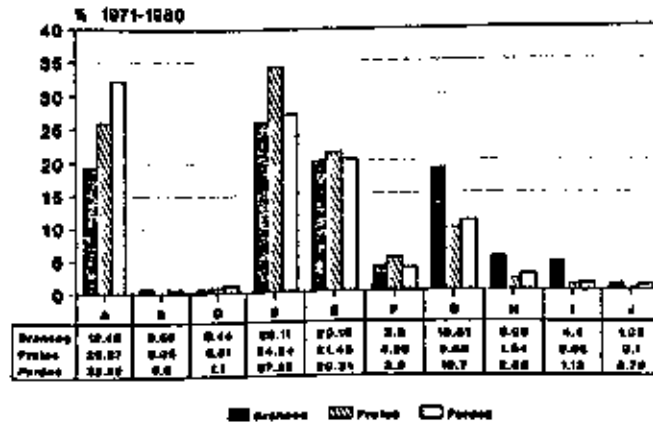
IBGE - Suplemento PNAD 1999

Chiefo e Conjufo do Domicilio que Entraram no Mercado do Trabalho entre 1961-70, segundo a Primeira Ocup. e cor



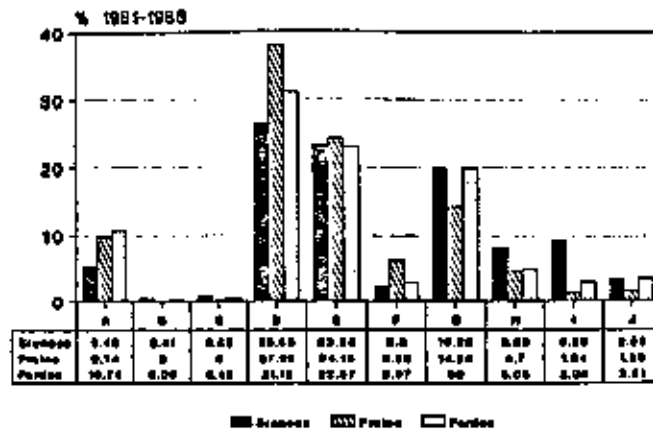
IBGE - Suplemento PNAD 1966

Chiefo e Conjufo do Domicilio que Entraram no Mercado do Trabalho entre 1971-80, segundo a Primeira Ocup. e cor



IBGE - Suplemento PNAD 1980

Chiefo e Conjufo do Domicilio que Entraram no Mercado do Trabalho entre 1981-88, segundo a Primeira Ocup. e cor

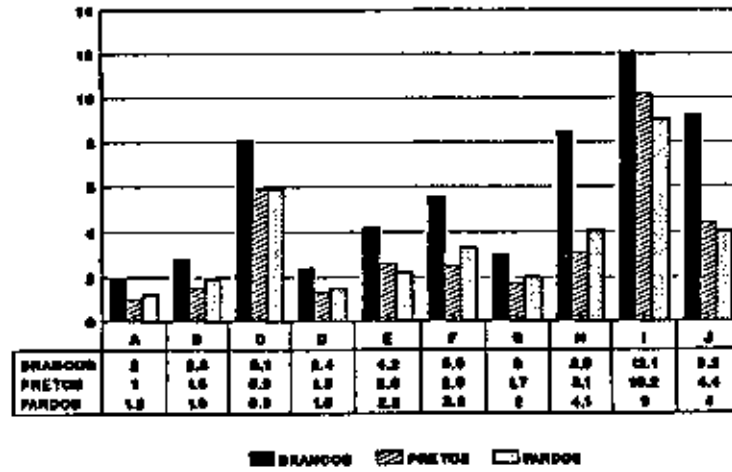


IBGE - Suplemento PNAD 1988

29

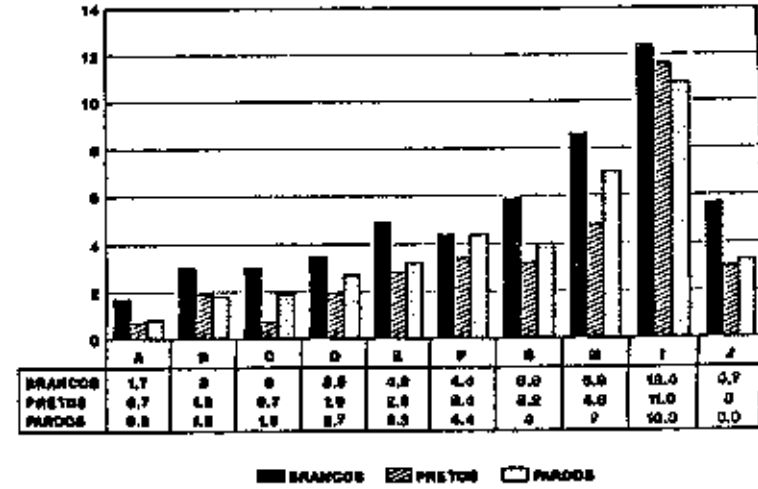
ANEXO VI

GRUPOS OCUPACIONAIS POR RENDA MEDIA EM SM, SEGUNDO A COR - BRASIL - 1978



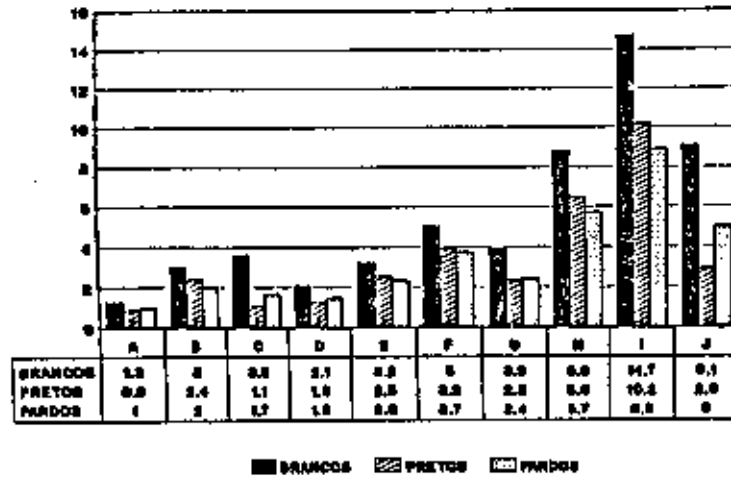
SUPLEMENTO PNAD-78
 ISQE/DPE/DEISO
 = valor do salário mínimo Cr\$704,00

GRUPOS OCUPACIONAIS POR ANOS DE ESTUDO, SEGUNDO A COR - BRASIL - 1978



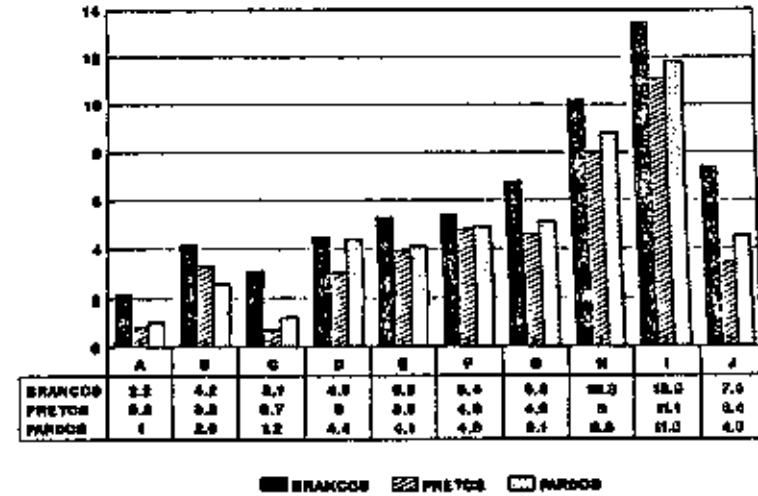
SUPLEMENTO PNAD-78
 ISQE/DPE/DEISO

GRUPOS OCUPACIONAIS POR RENDA MEDIA EM SM, SEGUNDO A COR - BRASIL - 1988






SUPLEMENTO PNAD-88
 ISQE/DPE/DEISO
 = valor do salário mínimo Cr\$1600,00

GRUPOS OCUPACIONAIS POR ANOS DE ESTUDO, SEGUNDO A COR - BRASIL - 1988



SUPLEMENTO PNAD-88
 ISQE/DPE/DEISO

1.7 4.7 1.9	1.8 4.8 1.8	1.9 4.9 1.9	2.0 5.0 2.0	2.1 5.1 2.1	2.2 5.2 2.2	2.3 5.3 2.3	2.4 5.4 2.4	2.5 5.5 2.5
4	5	6	7	8	9	10	11	12
								

CLASSIFICAÇÃO DOS GRUPOS OCUPACIONAIS

- A RURAL - Manual
- B.....- Não-Manual - Técnica e Administrativa
- C.....- Proprietários
- D URBANO - Manual - Serviços
- E.....- Indústria Tradicional
- F.....- Indústria Moderna
- G.....Não-Manual - Rotina (Serviço não-manual)
- H.....- Técnica e Administrativa
- I.....- Prof.Liberal/Alta Administração
- J.....- Proprietários Ind. Com. e Serviço